

## Rapport de mission de repérage des matériaux et produits contenant de l'amiante avant travaux ultérieurs.

Rapport : 2015-03-119 EL LAGNY DAT ISO OPH  
Date d'intervention : 27 mars 2015

### Identification de la mission

Ce repérage a pour objectif d'identifier les matériaux et les produits susceptibles de libérer des fibres d'amiante à l'occasion des travaux prévus par le donneur d'ordre.

### Immeuble bâti visité

Adresse : 12 Rue Calmette / 2-4-6 Rue René Laennec  
/ 23-31 Avenue de la République / 24-36  
avenue de La République / 2-4 Rue Ambroise  
Paré / 1 Place du Dr Villemin  
77400 LAGNY SUR MARNE

Périmètre du repérage : AMIANTE Avant Travaux Isolation des façades et murs pignons  
Nombre de bâtiments : sept  
Date de construction : vers 1959  
Date du permis de construire : NC

Fonction du bâtiment : A usage d'habitation

### Conclusion

**Dans le cadre de la mission décrit en tête de rapport, il a été repéré des matériaux et produits contenant de l'amiante.**

### Liste des matériaux ou produits contenant de l'amiante

Matériaux et produits	Localisation	Numéro de prélèvement	Numéro d'analyse
Fibres ciment (Plaques planes (Fibres-ciment)+peinture)	--Bâtiment Calmette façade entrée 27 (Murs)	ECH-N°50	E04541715
Fibres ciment (C conduit de Ventilation (Fibres-ciment))	--Bâtiment Calmette façade entrée 27 (Murs)	ECH-N°54	E04541915

## Liste des locaux et éléments non visités

Locaux non visités		
Étage	Locaux	Raisons et investigations complémentaires à réaliser
SANS OBJET		

Éléments ou parties de composants				
Local	Partie de local	Composant	Partie de composant	Raisons et investigations complémentaires à réaliser
SANS OBJET				

Pour les locaux ou parties de locaux ou composants non visités, les obligations réglementaires du propriétaire ne sont pas remplies conformément aux dispositions de l'article R. 1334-19 du code de la santé publique. Dans ce cas des investigations complémentaires restent à mener.

### **Constatations diverses**

Conformément à la demande du donneur d'ordre, les toitures terrasses sont hors périmètre (souches de cheminée refaites en 2005 et en 2007)

## Sommaire du rapport

<b>IDENTIFICATION DE LA MISSION.....</b>	<b>1</b>
<b>IMMEUBLE BATI VISITE.....</b>	<b>1</b>
<b>CONCLUSION.....</b>	<b>1</b>
<b>LISTE DES MATERIAUX OU PRODUITS CONTENANT DE L'AMIANTE .....</b>	<b>1</b>
<b>LISTE DES LOCAUX ET ELEMENTS NON VISITES.....</b>	<b>2</b>
<b>REFERENCES REGLEMENTAIRES ET NORMATIVES .....</b>	<b>4</b>
<b>LE PROPRIETAIRE .....</b>	<b>5</b>
<b>LE DONNEUR D'ORDRE .....</b>	<b>5</b>
<b>OPERATEUR(S) DE REPERAGE AYANT PARTICIPE AU REPERAGE.....</b>	<b>5</b>
<b>LA MISSION DE REPERAGE .....</b>	<b>6</b>
<b>CONDITIONS .....</b>	<b>6</b>
<b>EXTRAIT DE L'ANNEXE 13.9 DU CODE DE LA SANTE PUBLIQUE (LISTE NON EXHAUSTIVE) .....</b>	<b>7</b>
<b>LE RAPPORT DE REPERAGE .....</b>	<b>8</b>
<b>LISTE DES PARTIES DE L'IMMEUBLE VISITEES.....</b>	<b>9</b>
<b>LISTE DES MATERIAUX ET PRODUITS REPERES.....</b>	<b>9</b>
<b>CROQUIS OU PLAN DE REPERAGE .....</b>	<b>18</b>
<b>ALBUM PHOTOS.....</b>	<b>37</b>
<b>SIGNATURES .....</b>	<b>42</b>
<b>LE(S) LABORATOIRE(S) D'ANALYSES.....</b>	<b>42</b>
<b>ANALYSES LABORATOIRE.....</b>	<b>43</b>
<b>ATTESTATION DE COMPETENCE .....</b>	<b>58</b>
<b>ATTESTATION D'ASSURANCE .....</b>	<b>59</b>

## Références réglementaires et normatives

---

Textes réglementaires

- Arrêté du 26 juin 2013 relatif au repérage des matériaux et produits de la liste C contenant de l'amiante et au contenu du rapport de repérage.
- Décret 2012-639 du 4 mai 2012 relatif aux risques d'exposition à l'amiante
- Décret 2011-629 du 3 juin 2011 relatif à la protection de la population contre les risques sanitaires liés à une exposition à l'amiante dans les immeubles bâtis
- Article R.134-14 à R.1334.29, Article R.1336.2 à R.1336.5, du code de la Santé Publique
- Annexe 13.9 du Code de la Santé Publique
- Arrêté du 21 novembre 2006 définissant les critères de certification des compétences des personnes physiques opérateurs de repérage et de diagnostic amiante dans les immeubles bâtis et les critères d'accréditation des organismes de certification
- Décret 2006-761 du 30 juin 2006 relatif à la protection des travailleurs contre les risques liés à l'inhalation de poussières d'amiante et modifiant le code du travail

Norme(s) utilisée(s)

- Norme NF X 46-020 de décembre 2008 : « Repérage des matériaux et produits contenant de l'amiante dans les immeubles bâtis » et son guide d'application GA X 46-034

## **Le propriétaire**

---

OPH77

Adresse :

10 Avenue Charles Péguy - BP 114  
77002 MELUN CEDEX

Personne représentant le Propriétaire lors de la visite : gardien

## **Le donneur d'ordre**

---

Qualité : Agence

Nom : OPH77

Téléphone : 01.64.14.14.77

Adresse :

10 Avenue Charles Péguy - BP 114  
77002 MELUN CEDEX

## **Opérateur(s) de repérage ayant participé au repérage**

---

Entreprise de diagnostic

**Avicéa**

30 RUE DE L'INDUSTRIE  
cedex 563  
92500 RUEIL MALMAISON

Tél : 01 76 63 72 60

Fax : 01 47 51 75 46

Email : contact@avicea.fr

N° SIRET :

499 432 342 00016

Assurance RCP :

ALLIANZ Police n° 49 022 209 (31 Décembre 2015)

Nom et prénom de l'opérateur

E. LAMBOLEY

### **Certification**

N° de certification :

DTI1868

Organisme :

DEKRA

Date d'échéance :

20/06/2017

## La mission de repérage

---

### Objectif :

Il s'agit d'assurer la protection des salariés qui vont effectuer des travaux et de l'environnement du bâtiment qui va l'objet de transformation.

Lors des travaux certains matériaux sont sollicités et le repérage a pour objectif d'identifier et de localiser les matériaux et produits contenant de l'amiante mentionnés dans la liste C de l'annexe 13.9 du Code la santé publique.

Ces matériaux et produits étant susceptibles de libérer des fibres d'amiante en cas d'agression mécanique résultant de l'usage des locaux (chocs et frottements) ou générée à l'occasion d'opérations d'entretien ou de maintenance. Il concerne également des matériaux auxquels on ne peut accéder que par travaux destructifs.

Les résultats du repérage doivent être transmis à toute personne appelée à concevoir ou à réaliser les travaux, à qui incombent, en application du code du travail, l'organisation et la mise en œuvre des normes de protection requises.

Ainsi, sauf impossibilité technique, il doit être procédé, avant la démolition, à un retrait des matériaux contenant de l'amiante.

### Clause de validité

Seule l'intégralité du rapport original peut engager la responsabilité de la Société Avicéa.

## Le cadre de la mission

### Champ d'application :

Tous les bâtiments dont le permis de construire a été délivré avant le 1er juillet 1997, maisons individuelles comprises, doivent faire l'objet d'un repérage spécifique avant travaux.

### Le cadre réglementaire de la mission

La mission, s'inscrivant dans ce cadre, se veut conforme aux textes réglementaires de référence mentionnés en page 4 du présent rapport.

### Le programme de repérage de la mission réglementaire

Le programme de repérage est défini à minima par l'Annexe 13.9 du Code de la santé publique modifié (Liste C) et se limite pour une mission normale à la recherche de matériaux et produits contenant de l'amiante dans les composants et parties de composants de la construction y figurant.

## Conditions

---

### **Écarts, adjonctions, suppressions par rapport aux normes en vigueur**

La mission de repérage s'est déroulée conformément aux prescriptions de la norme NF X 46-020, révision décembre 2008.

### **Plan et procédures de prélèvements**

L'ensemble des prélèvements a été réalisé dans le respect du plan et des procédures d'intervention

### **Devoir de conseil**

Sans objet

**Extrait de l'annexe 13.9 du Code de la santé publique (liste non exhaustive)**

<b>Liste C mentionnée à l'article 1334-22</b>	
Composant de la construction	Partie du composant à vérifier ou à sonder
<b>1 - Toiture et étanchéité</b>	
Plaques ondulées.	Plaques en fibres-ciment
Ardoises.	Ardoises composite, ardoises en fibres-ciment
Eléments ponctuels.	Conduits de cheminée, conduits de ventilation...
Revêtements bitumineux d'étanchéité.	Bardeaux d'asphalte ou bitume (« shingle »), pare-vapeur, revêtements et colles.
Accessoires de toitures	Rivets, faitages, closoirs...
<b>2 - Façades</b>	
Panneaux-sandwichs	Plaques, joints d'assemblage, tresses....
Bardages.	Plaques et « bacs » en fibres-ciment, ardoises en fibres-ciment, isolants sous bardage.
Appuis de fenêtres	Eléments en fibres-ciment.
<b>3 - Parois verticales intérieures et enduits</b>	
Murs et cloisons	Flocages, enduits projetés, revêtements durs (plaques planes en fibres-ciment), joints de dilatation.
Poteaux (périphériques et intérieurs).	Flocages, enduits projetés, joints de dilatation, entourage de poteaux (carton, fibres-ciment, matériau sandwich, carton + plâtre),
Cloisons légères ou préfabriquées	Peintures intumescentes, panneaux de cloisons, jonction entre panneaux préfabriqués et pieds/têtes de cloisons : tresse, carton, fibres-ciment.
Gaines et coffres verticaux.	Flocage, enduits projetés ou lissés ou talochés ayant une fonction coupe-feu, panneaux.
Portes coupe-feu, portes pare-flammes.	Vantaux et joints.
<b>4 - Plafonds et faux plafonds</b>	
Plafonds.	Flocages, enduits projetés, panneaux collés ou vissés, coffrages perdus (carton-amiante, fibres-ciment, composite).
Poutres et charpentes (périphériques et intérieures).	Flocages, enduits projetés, peintures intumescentes.
Interfaces entre structures	Rebouchage de trémies, jonctions avec la façade, calfeutrements, joints de dilatation.
Gaines et coffres horizontaux.	Flocages, enduits projetés, panneaux, jonction entre panneaux.
Faux plafonds.	Panneaux et plaques.
<b>5 - Revêtements de sol et de murs</b>	
Revêtements de sol (l'analyse doit concerner chacune des couches du revêtement).	Dalles plastiques, colles bitumineuses, les plastiques avec sous-couche, chape maigre, calfeutrement des passages de conduits, revêtement bitumineux des fondations.
Revêtement de murs	Sous-couches des tissus muraux, revêtements durs (plaques menuiserie, fibres-ciment), colles des carrelages.
<b>6. Conduits, canalisations et équipements</b>	
Conduits de fluides (air, eaux, autres fluides).	Calorifugeage, enveloppe de calorifuge, conduits en fibres-ciment.
Conduits de vapeur, fumée, échappement.	Conduit en fibres-ciment, joints entre éléments, mastics, tresses, manchons.
Clapets/volets coupe-feu	Clapet, volet, rebouchage.
Vide-ordures.	Conduit en fibres-ciment.
<b>7 - Ascenseurs et monte-charge</b>	
Portes palières.	Portes et cloisons palières.
Trémie, machinerie.	Flocage, bourre, mur/plancher, joint mousse.
<b>8 - Equipements divers</b>	
Chaudières, tuyauteries, étuves, groupes électrogènes, convecteurs et radiateurs, aérothermes...	Bourres, tresses, joints, calorifugeages, peinture anti condensation, plaques isolantes (internes et externes), tissu amiante.
<b>9 - Installations industrielles</b>	
Fours, étuves, tuyauteries...	Bourre, tresses, joints, calorifugeages, peinture anti condensation, plaques isolantes, tissu amiante, freins et embrayages.
<b>10 - Coffrages perdus</b>	
Coffrages et fonds de coffrages perdus.	Eléments en fibres-ciment.

## **Le rapport de repérage**

---

Périmètre du repérage : AMIANTE Avant Travaux

Date d'exécution de la visite : 27 mars 2015

Date d'émission du rapport de repérage : 24 avril 2015

Documents demandés : rapports amiante antérieurs et plans

Documents remis : NEANT

Diffusion : le présent rapport de repérage ne peut être reproduit que dans sa totalité, annexes incluses.



## Liste des parties de l'immeuble visitées

Il s'agit de l'ensemble des locaux ou parties de l'immeuble concerné par la mission de repérage figurant sur le schéma de repérage joint en annexe à l'exclusion des locaux ou parties d'immeuble n'ayant pu être visités.

Bâtiment – Etage	Locaux
	Batiment 23-31 republique, Batiment Laennec, Batiment Ambroise, Batiment 28-36 republique, Batiment 24-36 republique, Batiment place villemain, Batiment calmette

## Liste des matériaux et produits repérés

### Synthèse des résultats du repérage :

Composants de la construction	Partie du composant vérifié ou sondé	Localisation	Photos n°	Prélèvements Echantillons n°	Analyses n°	Présence d'amiante (*)	Analyse ou éléments de décision de l'opérateur
Murs	Fibres ciment Plaques planes (Fibres-ciment)+peinture	--Bâtiment Calmette façade entrée 27	353	OUI ECH- N°50	E04541 715	OUI	Résultat d'analyse de matériau ou produit
Murs	Fibres ciment C onduit de Ventilation (Fibres-ciment)	--Bâtiment Calmette façade entrée 27	352	OUI ECH- N°54	E04541 915	OUI	Résultat d'analyse de matériau ou produit
Murs soubassement	Autres matériaux béton+peinture	--Bâtiment 23-31 république façade rue	2830	OUI ECH- N°1	E04481 715	NON	Résultat d'analyse de matériau ou produit
Murs	Autres matériaux Joint entre pierres	--Bâtiment 23-31 république façade rue	2832	OUI ECH- N°2	E04481 815	NON	Résultat d'analyse de matériau ou produit
Appui de fenêtres	Autres matériaux béton+peinture	--Bâtiment 23-31 république façade rue	2833	OUI ECH- N°3	E04481 915	NON	Résultat d'analyse de matériau ou produit
Murs extérieur hall 25	Autres matériaux béton+peinture	--Bâtiment 23-31 république façade rue	2834	OUI ECH- N°4	E04482 015	NON	Résultat d'analyse de matériau ou produit
Murs	Autres matériaux Joint de dilatation+mousse	--Bâtiment 23-31 république façade rue	2837	OUI ECH- N°5	E04482 115	NON	Résultat d'analyse de matériau ou produit
Poteaux	Autres matériaux béton+pierres	--Bâtiment 23-31 république façade rue	2842	OUI ECH- N°6	E04482 215	NON	Résultat d'analyse de matériau ou produit
Murs	Autres matériaux béton+peinture beige	--Bâtiment 23-31 république façade rue	2844	OUI ECH- N°7	E04482 415	NON	Résultat d'analyse de matériau ou produit
Murs	Autres matériaux béton+peinture marron	--Bâtiment 23-31 république façade rue	2846	OUI ECH- N°8	E04482 515	NON	Résultat d'analyse de matériau ou produit
Murs	Autres matériaux Joint de dilatation +mousse	--Bâtiment 23-31 république façade jardin	2851	OUI ECH- N°9	E04482 615	NON	Résultat d'analyse de matériau ou produit


Composants de la construction	Partie du composant vérifié ou sondé	Localisation	Photos n°	Prélevements Echantillons n°	Analyses n°	Présence d'amiante (*)	Analyse ou éléments de décision de l'opérateur
Murs soubassement	Autres matériaux béton+peinture	--Bâtiment 23-31 république façade jardin	2853	OUI ECH-N°10	E04482 815	NON	Résultat d'analyse de matériau ou produit
Murs	Autres matériaux Joint entre pierres	--Bâtiment 23-31 république façade jardin	2854	OUI ECH-N°11	E04482 915	NON	Résultat d'analyse de matériau ou produit
Appui de fenêtres	Autres matériaux béton+peinture	--Bâtiment 23-31 république façade jardin	2855	OUI ECH-N°12	E04483 015	NON	Résultat d'analyse de matériau ou produit
Murs	Autres matériaux béton+peinture beige	--Bâtiment 23-31 république façade jardin	2856	OUI ECH-N°13	E04483 115	NON	Résultat d'analyse de matériau ou produit
Murs	Autres matériaux béton+peinture marron	--Bâtiment 23-31 république façade jardin	2857	OUI ECH-N°14	E04483 215	NON	Résultat d'analyse de matériau ou produit
Appui de fenêtres	Autres matériaux béton+peinture	--Bâtiment Laennec façade jardin	2861	OUI ECH-N°15	E04483 315	NON	Résultat d'analyse de matériau ou produit
Murs soubassement	Autres matériaux béton+peinture	--Bâtiment Laennec façade jardin	2862	OUI ECH-N°16	E04483 515	NON	Résultat d'analyse de matériau ou produit
Murs	Autres matériaux Joint entre pierres	--Bâtiment Laennec façade jardin	2863	OUI ECH-N°17	E04483 715	NON	Résultat d'analyse de matériau ou produit
Murs	Autres matériaux béton+peinture beige	--Bâtiment Laennec façade jardin	2864	OUI ECH-N°18	E04483 815	NON	Résultat d'analyse de matériau ou produit
Murs	Autres matériaux béton+peinture marron	--Bâtiment Laennec façade jardin	2865	OUI ECH-N°19	E04483 915	NON	Résultat d'analyse de matériau ou produit
Poteaux	Autres matériaux béton+pierres	--Bâtiment Laennec façade jardin	2866	OUI ECH-N°20	E04484 015	NON	Résultat d'analyse de matériau ou produit
Murs	Autres matériaux Joint de dilatation+mousse	--Bâtiment Laennec façade jardin	2867	OUI ECH-N°21	E04484 215	NON	Résultat d'analyse de matériau ou produit
Toiture chaufferie	Autres matériaux Shingle	--Bâtiment Laennec	2872	OUI ECH-N°22	E04484 415	NON	Résultat d'analyse de matériau ou produit
Appui de fenêtres	Autres matériaux béton+peinture	--Bâtiment Laennec façade parking	2874	OUI ECH-N°23	E04484 615	NON	Résultat d'analyse de matériau ou produit
Murs soubassement	Autres matériaux béton+peinture	--Bâtiment Laennec façade parking	2876	OUI ECH-N°24	E04484 715	NON	Résultat d'analyse de matériau ou produit
Murs	Autres matériaux Joint entre pierres	--Bâtiment Laennec façade parking	2875	OUI ECH-N°25	E04484 815	NON	Résultat d'analyse de matériau ou produit
Murs	Autres matériaux béton+peinture beige	--Bâtiment Laennec façade parking	2877	OUI ECH-	E04484 915	NON	Résultat d'analyse de


Composants de la construction	Partie du composant vérifié ou sondé	Localisation	Photos n°	Prélevements Echantillons n°	Analyses n°	Présence d'amiante (*)	Analyse ou éléments de décision de l'opérateur
				N°26			matériau ou produit
Murs	Autres matériaux Joint entre pierres	--Bâtiment Ambroise façade parking	2885	OUI ECH-N°27	E04485 015	NON	Résultat d'analyse de matériau ou produit
Poteaux	Autres matériaux béton+pierres	--Bâtiment Ambroise façade parking	2882	OUI ECH-N°28	E04485 215	NON	Résultat d'analyse de matériau ou produit
Appui de fenêtres	Autres matériaux béton+peinture	--Bâtiment Ambroise façade parking	2884	OUI ECH-N°29	E04485 315	NON	Résultat d'analyse de matériau ou produit
Murs soubassement	Autres matériaux béton+peinture	--Bâtiment Ambroise façade parking	2886	OUI ECH-N°30	E04485 415	NON	Résultat d'analyse de matériau ou produit
Murs soubassement	Autres matériaux béton+peinture	--Bâtiment Ambroise façade jardin	2887	OUI ECH-N°31	E04485 515	NON	Résultat d'analyse de matériau ou produit
Murs	Autres matériaux béton+peinture beige	--Bâtiment Ambroise façade jardin	2889	OUI ECH-N°32	E04485 615	NON	Résultat d'analyse de matériau ou produit
Poteaux	Autres matériaux béton+peinture	--Bâtiment 28-36 république façade parking	2893	OUI ECH-N°33	E04485 715	NON	Résultat d'analyse de matériau ou produit
Murs	Autres matériaux Joint de dilatation+mousse	--Bâtiment 28-36 république façade parking	2894	OUI ECH-N°34	E04485 815	NON	Résultat d'analyse de matériau ou produit
Murs	Autres matériaux Joint entre pierres	--Bâtiment 28-36 république façade parking	2895	OUI ECH-N°35	E04485 915	NON	Résultat d'analyse de matériau ou produit
Murs soubassement	Autres matériaux béton+peinture	--Bâtiment 28-36 république façade parking	2896	OUI ECH-N°36	E04486 015	NON	Résultat d'analyse de matériau ou produit
Appui de fenêtres	Autres matériaux béton+peinture	--Bâtiment 28-36 république façade parking	2897	OUI ECH-N°37	E04486 115	NON	Résultat d'analyse de matériau ou produit
Murs hall extérieur	Autres matériaux béton+peinture	--Bâtiment 28-36 république façade parking	2898	OUI ECH-N°38	E04486 215	NON	Résultat d'analyse de matériau ou produit
Murs	Autres matériaux béton+peinture beige	--Bâtiment 28-36 république façade parking	2888	OUI ECH-N°39	E04486 315	NON	Résultat d'analyse de matériau ou produit
Appui de fenêtres	Autres matériaux béton+peinture	--Bâtiment 24-26 république façade pignon	329	OUI ECH-N°40	E04486 415	NON	Résultat d'analyse de matériau ou produit
Murs	Autres matériaux Joint entre pierres	--Bâtiment 24-26 république pignon	330	OUI ECH-N°41	E04486 515	NON	Résultat d'analyse de matériau ou produit
Murs soubassement	Autres matériaux béton+peinture	--Bâtiment 24-26 république pignon	331	OUI ECH-N°42	E04486 615	NON	Résultat d'analyse de matériau ou produit
Toiture Casquette commerce	Autres matériaux Etanchéité type "pax alu"	--Bâtiment place Villemin	337	OUI ECH-	E04486 715	NON	Résultat d'analyse de

Composants de la construction	Partie du composant vérifié ou sondé	Localisation	Photos n°	Prélèvements Echantillons n°	Analyses n°	Présence d'amiante (*)	Analyse ou éléments de décision de l'opérateur
				N°43			matériau ou produit
Toiture Casquette commerce	Autres matériaux Shingle	--Bâtiment place Villemin	336	OUI ECH-N°44	E04486 815	NON	Résultat d'analyse de matériau ou produit
Murs	Autres matériaux béton+peinture	--Bâtiment place Villemin	342	OUI ECH-N°45	E04486 915	NON	Résultat d'analyse de matériau ou produit
Murs	Autres matériaux Enduit+peinture	--Bâtiment Calmette pignon	343	OUI ECH-N°46	E04487 015	NON	Résultat d'analyse de matériau ou produit
Poteaux	Autres matériaux béton+pierres	--Bâtiment Calmette porche	344	OUI ECH-N°47	E04487 115	NON	Résultat d'analyse de matériau ou produit
Murs soubassement	Autres matériaux béton+peinture	--Bâtiment Calmette façade arrière	345	OUI ECH-N°48	E04487 215	NON	Résultat d'analyse de matériau ou produit
Murs	Autres matériaux Joint entre pierres	--Bâtiment Calmette façade arrière	346	OUI ECH-N°49	E04487 315	NON	Résultat d'analyse de matériau ou produit
Murs	Autres matériaux béton+peinture beige	--Bâtiment Calmette façade arrière	353	OUI ECH-N°51	E04487 515	NON	Résultat d'analyse de matériau ou produit
Murs	Autres matériaux colle faïence	--Bâtiment Calmette préau piétons	357	OUI ECH-N°52	E04487 615	NON	Résultat d'analyse de matériau ou produit
Appui de fenêtres	Autres matériaux béton+peinture	--Bâtiment Calmette façade arrière	347	OUI ECH-N°53	E04487 715	NON	Résultat d'analyse de matériau ou produit

S(\*) : attente du résultat du laboratoire ou susceptible

## Liste des matériaux ou produits contenant de l'amiante

Batiment calmette façade entrée 27	
<b>Type de composant</b>	Fibres ciment
<b>Matériau observé</b>	Murs : Plaques planes (Fibres-ciment)+peinture
<b>Prise d'échantillon</b>	OUI
<b>Numéro de prélèvement</b>	ECH-N°50
<b>Numéro de Procès verbal</b>	E04541715
<b>Conclusion</b>	PRESENCE (Résultat d'analyse de matériau ou produit)
	Photo 353 

Bâtiment calmette façade entrée 27		
<b>Type de composant</b>	Fibres ciment	Photo 352
<b>Matériau observé</b>	Murs : conduit de Ventilation (Fibres-ciment)	
<b>Prise d'échantillon</b>	OUI	
<b>Numéro de prélèvement</b>	ECH-N°54	
<b>Numéro de Procès verbal</b>	E04541915	
<b>Observation</b>		
<b>Conclusion</b>	PRESENCE (Résultat d'analyse de matériau ou produit)	





### Liste des matériaux ou produits contenant de l'amiante après analyse en laboratoire

Matériaux et produits	Localisation	Numéro de prélèvement	Numéro d'analyse
Fibres ciment (Plaques planes (Fibres-ciment)+peinture)	--Bâtiment Calmette façade entrée 27 (Murs)	ECH-N°50	E04541715
Fibres ciment (conduit de Ventilation (Fibres-ciment))	--Bâtiment Calmette façade entrée 27 (Murs)	ECH-N°54	E04541915

### Liste des matériaux ou produits contenant de l'amiante sur décision de l'opérateur

Matériau ou produit	Localisation	Analyse ou éléments de décision de l'opérateur en absence d'analyse
SANS OBJET		

### Liste des matériaux ou produits ne contenant pas d'amiante après analyse en laboratoire :

Matériaux et produits	Localisation	Numéro de prélèvement	Numéro d'analyse	Photo
Autres matériaux (béton+peinture)	--Bâtiment 23-31 république façade rue (Murs soubassement)	ECH-N°1	E04481715	
Autres matériaux (Joint entre pierres)	--Bâtiment 23-31 république façade rue (Murs)	ECH-N°2	E04481815	
Autres matériaux (béton+peinture)	--Bâtiment 23-31 république façade rue (Appui de fenêtres)	ECH-N°3	E04481915	
Autres matériaux (béton+peinture)	--Bâtiment 23-31 république façade rue (Murs extérieur hall 25)	ECH-N°4	E04482015	





Matériaux et produits	Localisation	Numéro de prélèvement	Numéro d'analyse	Photo
Autres matériaux (Joint de dilatation+mousse)	--Bâtiment 23-31 république façade rue (Murs)	ECH-N°5	E04482115	
Autres matériaux (béton+pierres)	--Bâtiment 23-31 république façade rue (Poteaux)	ECH-N°6	E04482215	
Autres matériaux (béton+peinture beige)	--Bâtiment 23-31 république façade rue (Murs)	ECH-N°7	E04482415	
Autres matériaux (béton+peinture marron)	--Bâtiment 23-31 république façade rue (Murs)	ECH-N°8	E04482515	
Autres matériaux (Joint de dilatation +mousse)	--Bâtiment 23-31 république façade jardin (Murs)	ECH-N°9	E04482615	
Autres matériaux (béton+peinture)	--Bâtiment 23-31 république façade jardin (Murs soubassement)	ECH-N°10	E04482815	
Autres matériaux (Joint entre pierres)	--Bâtiment 23-31 république façade jardin (Murs )	ECH-N°11	E04482915	
Autres matériaux (béton+peinture)	--Bâtiment 23-31 république façade jardin (Appui de fenêtres)	ECH-N°12	E04483015	
Autres matériaux (béton+peinture beige)	--Bâtiment 23-31 république façade jardin (Murs)	ECH-N°13	E04483115	
Autres matériaux (béton+peinture marron)	--Bâtiment 23-31 république façade jardin (Murs)	ECH-N°14	E04483215	
Autres matériaux (béton+peinture)	--Bâtiment Laennec façade jardin (Appui de fenêtres)	ECH-N°15	E04483315	
Autres matériaux (béton+peinture)	--Bâtiment Laennec façade jardin (Murs soubassement)	ECH-N°16	E04483515	
Autres matériaux (Joint entre pierres)	--Bâtiment Laennec façade jardin (Murs)	ECH-N°17	E04483715	
Autres matériaux (béton+peinture beige)	--Bâtiment Laennec façade jardin (Murs)	ECH-N°18	E04483815	
Autres matériaux (béton+peinture marron)	--Bâtiment Laennec façade jardin (Murs)	ECH-N°19	E04483915	
Autres matériaux (béton+pierres)	--Bâtiment Laennec façade jardin (Poteaux)	ECH-N°20	E04484015	
Autres matériaux (Joint de dilatation+mousse)	--Bâtiment Laennec façade jardin (Murs)	ECH-N°21	E04484215	
Autres matériaux (Shingle)	--Bâtiment Laennec (Toiture chaufferie)	ECH-N°22	E04484415	
Autres matériaux (béton+peinture)	--Bâtiment Laennec façade parking (Appui de fenêtres)	ECH-N°23	E04484615	



Matériaux et produits	Localisation	Numéro de prélèvement	Numéro d'analyse	Photo
Autres matériaux (béton+peinture)	--Bâtiment Laennec façade parking (Murs soubassement)	ECH-N°24	E04484715	
Autres matériaux (Joint entre pierres)	--Bâtiment Laennec façade parking (Murs)	ECH-N°25	E04484815	
Autres matériaux (béton+peinture beige)	--Bâtiment Laennec façade parking (Murs)	ECH-N°26	E04484915	
Autres matériaux (Joint entre pierres)	--Bâtiment Ambroise façade parking (Murs)	ECH-N°27	E04485015	
Autres matériaux (béton+pierres)	--Bâtiment Ambroise façade parking (Poteaux)	ECH-N°28	E04485215	
Autres matériaux (béton+peinture)	--Bâtiment Ambroise façade parking (Appui de fenêtres)	ECH-N°29	E04485315	
Autres matériaux (béton+peinture)	--Bâtiment Ambroise façade parking (Murs soubassement)	ECH-N°30	E04485415	
Autres matériaux (béton+peinture)	--Bâtiment Ambroise façade jardin (Murs soubassement)	ECH-N°31	E04485515	
Autres matériaux (béton+peinture beige)	--Bâtiment Ambroise façade jardin (Murs)	ECH-N°32	E04485615	
Autres matériaux (béton+peinture)	--Bâtiment 28-36 république façade parking (Poteaux)	ECH-N°33	E04485715	
Autres matériaux (Joint de dilatation+mousse)	--Bâtiment 28-36 république façade parking (Murs)	ECH-N°34	E04485815	
Autres matériaux (Joint entre pierres)	--Bâtiment 28-36 république façade parking (Murs)	ECH-N°35	E04485915	
Autres matériaux (béton+peinture)	--Bâtiment 28-36 république façade parking (Murs soubassement)	ECH-N°36	E04486015	
Autres matériaux (béton+peinture)	--Bâtiment 28-36 république façade parking (Appui de fenêtres)	ECH-N°37	E04486115	
Autres matériaux (béton+peinture)	--Bâtiment 28-36 république façade parking (Murs hall extérieur)	ECH-N°38	E04486215	
Autres matériaux (béton+peinture beige)	--Bâtiment 28-36 républiques façade parking (Murs)	ECH-N°39	E04486315	
Autres matériaux (béton+peinture)	--Bâtiment 24-26 républiques façade pignon (Appui de fenêtres)	ECH-N°40	E04486415	

Matériaux et produits	Localisation	Numéro de prélèvement	Numéro d'analyse	Photo
Autres matériaux (Joint entre pierres)	--Bâtiment 24-26 républiques pignon (Murs)	ECH-N°41	E04486515	
Autres matériaux (béton+peinture)	--Bâtiment 24-26 républiques pignon (Murs soubassement)	ECH-N°42	E04486615	
Autres matériaux (Etanchéité type "pax alu")	--Bâtiment place Villemin (Toiture Casquette commerce)	ECH-N°43	E04486715	
Autres matériaux (Shingle)	--Bâtiment place Villemin (Toiture Casquette commerce)	ECH-N°44	E04486815	
Autres matériaux (béton+peinture)	--Bâtiment place Villemin (Murs)	ECH-N°45	E04486915	
Autres matériaux (Enduit+peinture)	--Bâtiment Calmette pignon (Murs)	ECH-N°46	E04487015	
Autres matériaux (béton+pierres)	--Bâtiment Calmette porche (Poteaux)	ECH-N°47	E04487115	
Autres matériaux (béton+peinture)	--Bâtiment Calmette façade arrière (Murs soubassement)	ECH-N°48	E04487215	



Matériaux et produits	Localisation	Numéro de prélèvement	Numéro d'analyse	Photo
Autres matériaux (Joint entre pierres)	--Bâtiment Calmette façade arrière (Murs)	ECH-N°49	E04487315	
Autres matériaux (béton+peinture beige)	--Bâtiment Calmette façade arrière (Murs)	ECH-N°51	E04487515	
Autres matériaux (colle faïence)	--Bâtiment Calmette préau piétons (Murs)	ECH-N°52	E04487615	
Autres matériaux (béton+peinture)	--Bâtiment Calmette façade arrière (Appui de fenêtres)	ECH-N°53	E04487715	

## Croquis ou Plan de repérage

### Façade rue 23-31 république

ECH-N°3/--Batiment 23-31 republique façade rue/  
Appui de fenêtres  
béton+peinture, (photo n° 2833)

ECH-N°2/--Batiment 23-31 republique façade rue/Murs  
Joint entre pierres, (photo n° 2832)

ECH-N°5/--Batiment 23-31 republique façade rue/Murs  
Joint de dilatation+mousse, (photo n° 2837)

ECH-N°1/--Batiment 23-31 republique façade rue/  
Murs soubassement  
béton+peinture, (photo n° 2830)

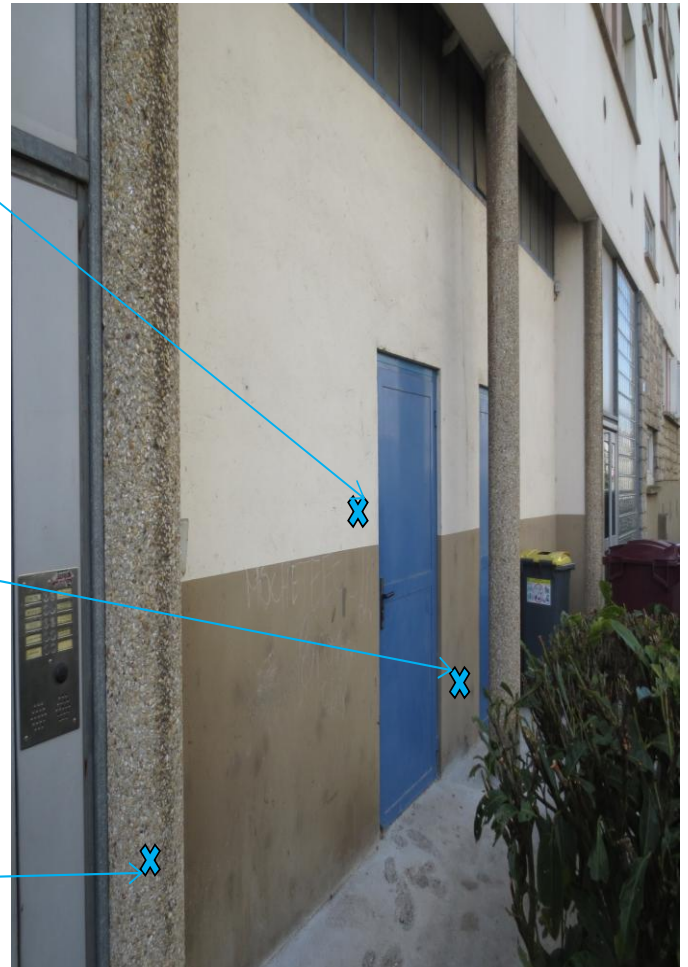


**Façade rue 23-31 république**

ECH-N°7/--Batiment 23-31 republique façade rue/Murs  
béton+peinture beige, (photo n° 2844)

ECH-N°8/--Batiment 23-31 republique façade rue/Murs  
béton+peinture marron, (photo n° 2846)

ECH-N°6/--Batiment 23-31 republique façade rue/Poteaux  
béton+pierres, (photo n° 2842)



**Façade rue 23-31 république**

ECH-N°4/--Batiment 23-31 republique façade rue/  
Murs extérieur hall 25  
béton+peinture, (photo n° 2834)



**Façade jardin 23-31 république**

ECH-N°9/--Batiment 23-31 republique façade jardin  
/Murs  
Joint de dilatation +mousse, (photo n° 2851)

ECH-N°12/--Batiment 23-31 republique façade jardin  
/Appui de fenêtres  
béton+peinture, (photo n° 2855)

ECH-N°11/--Batiment 23-31 republique façade jardin  
/Murs  
Joint entre pierres, (photo n° 2854)

ECH-N°10/--Batiment 23-31 republique façade jardin  
/Murs soubassement  
béton+peinture, (photo n° 2853)

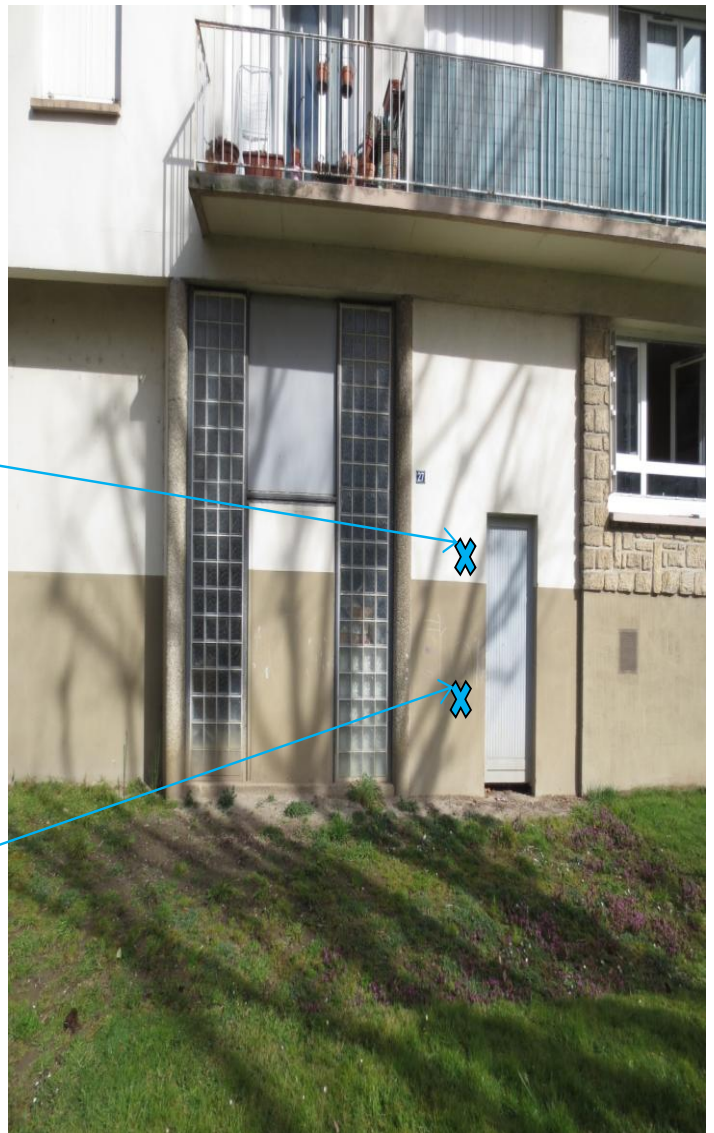




**Façade jardin 23-31 république**

ECH-N°13/--Batiment 23-31 republique façade jardin  
/Murs  
béton+peinture beige, (photo n° 2856)

ECH-N°14/--Batiment 23-31 republique façade jardin  
/Murs  
béton+peinture marron, (photo n° 2857)



**Façade jardin 2-4-6 Laennec**



**Façade rue 2-4-6 Laennec**

ECH-N°23/--Batiment Laennec façade parking/  
/Appui de fenêtres  
béton+peinture, (photo n° 2874)

ECH-N°26/--Batiment Laennec façade parking/  
Murs  
béton+peinture beige, (photo n° 2877)

ECH-N°24/--Batiment Laennec façade parking/  
/Murs soubassement  
béton+peinture, (photo n° 2876)

ECH-N°25/--Batiment Laennec façade parking/  
Murs  
Joint entre pierres, (photo n° 2875)





**Façade rue 2-4-6 Laennec**

ECH-N°22/--Batiment Laennec/Toiture chaufferie  
Shingle, (photo n° 2872)



## Façade parking Ambroise Paré

ECH-N°27/--Batiment Ambroise façade parking  
/Murs  
Joint entre pierres, (photo n° 2885)

ECH-N°29/--Batiment Ambroise façade parking  
/Appui de fenêtres  
béton+peinture, (photo n° 2884)

ECH-N°30/--Batiment Ambroise façade parking  
/Murs soubassement  
béton+peinture, (photo n° 2886)

ECH-N°28/--Batiment Ambroise façade parking  
/Poteaux  
béton+pierres, (photo n° 2882)



## Façade jardin Ambroise Paré

ECH-N°32/--Batiment Ambroise façade jardin/Murs  
béton+peinture beige, (photo n° 2889)

ECH-N°31/--Batiment Ambroise façade jardin/  
Murs soubassement  
béton+peinture, (photo n° 2887)



**Façade parking 28-36 République**

ECH-N°39/--Batiment 28-36 republique façade parking  
/Murs  
béton+peinture beige, (photo n° 2888)

ECH-N°33/--Batiment 28-36 republique façade parking  
/Poteaux  
béton+peinture, (photo n° 2893)





## Façade parking 28-36 République

ECH-N°37/--Batiment 28-36 republique façade parking/  
Appui de fenêtres  
béton+peinture, (photo n° 2897)

ECH-N°34/--Batiment 28-36 republique façade parking/  
/Murs  
Joint de dilatation+mousse, (photo n° 2894)

ECH-N°35/--Batiment 28-36 republique façade parking/Murs  
Joint entre pierres, (photo n° 2895)

ECH-N°36/--Batiment 28-36 republique façade parking/  
Murs soubassement  
béton+peinture, (photo n° 2896)



**Façade parking 28-36 République**

ECH-N°38/--Batiment 28-36 republique façade parking/  
Murs hall extérieur  
béton+peinture, (photo n° 2898)

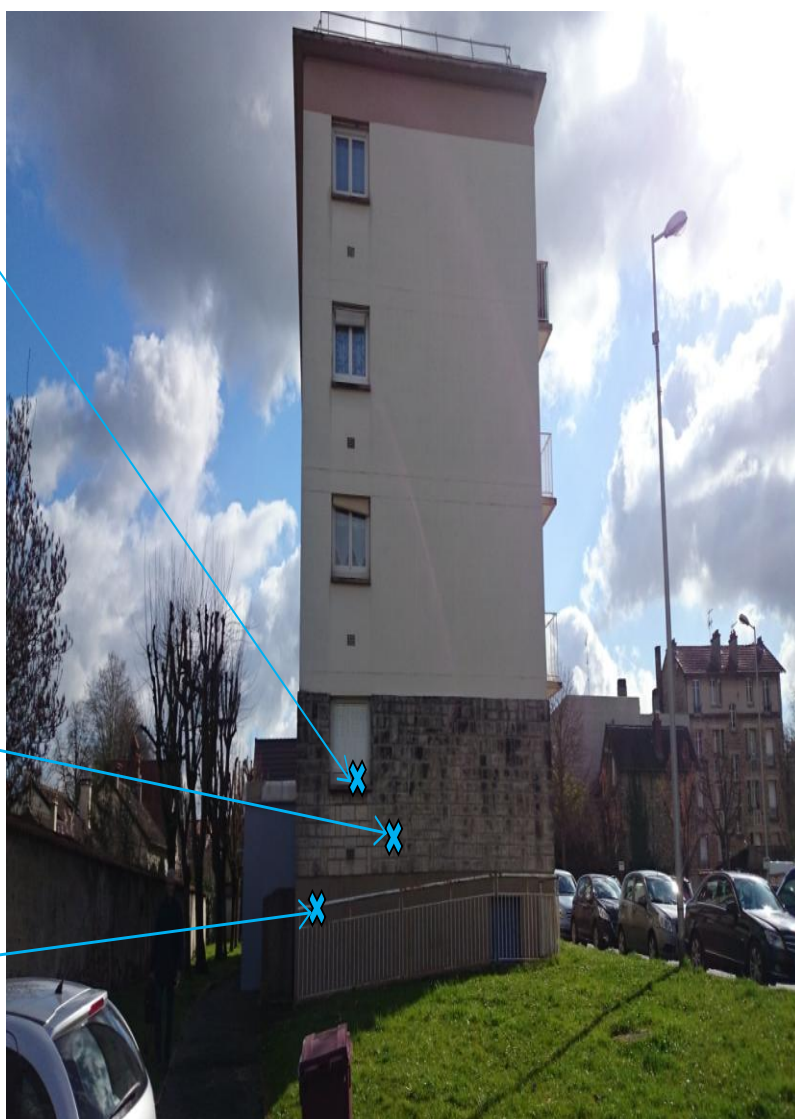


## Façade pignon 24-26 République

ECH-N°40/--Batiment 24-26 republique  
façade pignon  
/Appui de fenêtres  
béton+peinture, (photo n° 329)

ECH-N°41/--Batiment 24-26 republique pignon  
/Murs  
Joint entre pierres, (photo n° 330)

ECH-N°42/--Batiment 24-26 republique pignon  
Murs soubassement  
béton+peinture, (photo n° 331)



**Façade place Dr Villemin**

ECH-N°43/--Batiment place villemin  
/Toiture Casquette commerce  
Etanchéité type "paxalu", (photo n° 337)

ECH-N°44/--Batiment place villemin  
/Toiture Casquette commerce  
Shingle, (photo n° 336)

ECH-N°45/--Batiment place villemin/Murs  
béton+peinture, (photo n° 342)





## Façade pignon Dr Villemin

ECH-N°46/--Batiment calmette pignon/Murs  
Enduit+peinture, (photo n° 343)



Façade façade rue Calmette

ECH-N°49/-Batiment calmette façade arrière/Murs  
Joint entre pierres, (photo n° 346)

ECH-N°47/-Batiment calmette porche/Poteaux  
béton+pierres, (photo n° 344)

ECH-N°53/-Batiment calmette façade arrière  
/Appui de fenêtres  
béton+peinture, (photo n° 347)

ECH-N°48/-Batiment calmette façade arrière  
/Murs soubassement  
béton+peinture, (photo n° 345)



Façade façade rue Calmette

ECH-N°54/--Batiment calmette  
façade entrée 27/  
Murs  
Conduit de Ventilation (Fibres-ciment)  
, (photo n° 352)



ECH-N°50/--Batiment calmette  
façade entrée 27/Murs  
Plaques planes (Fibres-ciment)+peinture,  
(photo n° 353)



**Façade façade rue Calmette**

ECH-N°52/--Batiment calmette préau piétons/Murs colle faïence, (photo n° 357)

ECH-N°51/--Batiment calmette façade arrière/Murs béton+peinture beige, (photo n° 353)





## Album photos



Photo N° 2830 ECH-N°1 --  
Batiment 23-31 republique façade  
rue soubassement béton+peinture



Photo N° 2832 ECH-N°2 --  
Batiment 23-31 republique Murs  
Joint entre pierres



Photo N° 2833 ECH-N°3 Appui de  
fenêtres béton+peinture



Photo N° 2834 ECH-N°4 --  
Batiment 23-31 republique Murs  
extérieur hall 25 béton+peinture



Photo N° 2837 ECH-N°5 --  
Batiment 23-31 republique Murs  
Joint de dilatation+mousse

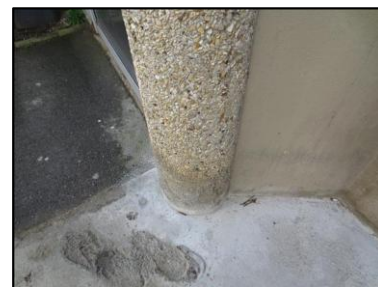


Photo N° 2842 ECH-N°6 --  
Batiment 23-31 republique  
Poteaux béton+pierres



Photo N° 2844 ECH-N°7 --  
Batiment 23-31 republique Murs  
béton+peinture beige



Photo N° 2846 ECH-N°8 --  
Batiment 23-31 republique Murs  
béton+peinture marron



Photo N° 2851 ECH-N°9 --  
Batiment 23-31 republique façade  
rue Murs Joint de dilatation  
+mousse



Photo N° 2853 ECH-N°10 --  
Batiment 23-31 republique façade  
jardin Murs soubassement  
béton+peinture



Photo N° 2854 ECH-N°11 --  
Batiment 23-31 republique façade  
jardin Murs Joint entre pierres



Photo N° 2855 ECH-N°12 --  
Batiment 23-31 republique façade  
jardin Appui de fenêtres  
béton+peinture





Photo N° 2856 ECH-N°13 --  
Batiment 23-31 republique façade  
jardin Murs béton+peinture beige



Photo N° 2857 ECH-N°14 --  
Batiment 23-31 republique façade  
jardin Murs béton+peinture marron



Photo N° 2861 ECH-N°15 --  
Batiment Laennec façade jardin  
Appui de fenêtres béton+peinture



Photo N° 2862 ECH-N°16 --  
Batiment Laennec façade jardin  
Murs soubassement  
béton+peinture



Photo N° 2863 ECH-N°17 --  
Batiment Laennec façade jardin  
Murs Joint entre pierres

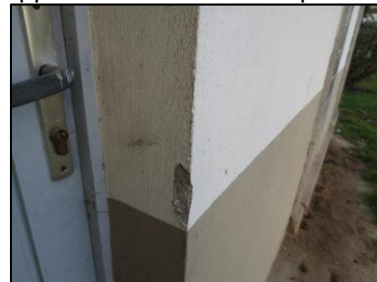


Photo N° 2864 ECH-N°18 --  
Batiment Laennec façade jardin  
Murs béton+peinture beige



Photo N° 2865 ECH-N°19 --  
Batiment Laennec façade jardin  
Murs béton+peinture marron



Photo N° 2866 ECH-N°20 --  
Batiment Laennec façade jardin  
Poteaux béton+pierres

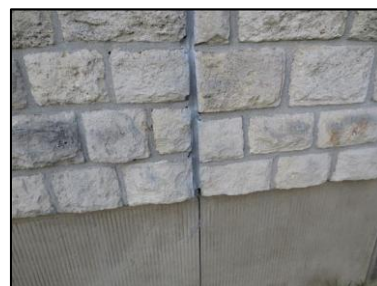


Photo N° 2867 ECH-N°21 --  
Batiment Laennec façade jardin  
Murs Joint de dilatation+mousse



Photo N° 2872 ECH-N°22 --  
Batiment Laennec Toiture  
chaufferie Shingle

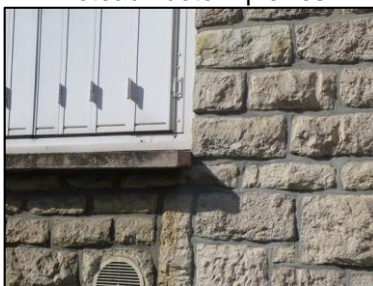


Photo N° 2874 ECH-N°23 --  
Batiment Laennec façade parking  
Appui de fenêtres béton+peinture



Photo N° 2875 ECH-N°25 --  
Batiment Laennec façade parking  
Murs Joint entre pierres

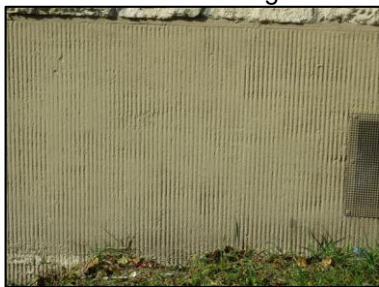


Photo N° 2876 ECH-N°24 --  
Batiment Laennec façade parking

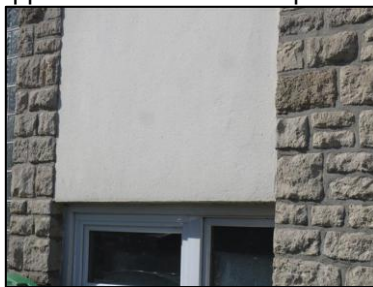


Photo N° 2877 ECH-N°26 --  
Batiment Laennec façade parking



Photo N° 2882 ECH-N°28 --  
Batiment Ambroise façade parking



Murs soubassement  
béton+peinture



Photo N° 2884 ECH-N°29 --  
Batiment Ambroise façade parking  
Appui de fenêtres béton+peinture

Murs béton+peinture beige



Photo N° 2885 ECH-N°27 --  
Batiment Ambroise façade parking  
Murs Joint entre pierres

Poteaux béton+pierres



Photo N° 2886 ECH-N°30 --  
Batiment Ambroise façade parking  
Murs soubassement  
béton+peinture



Photo N° 2887 ECH-N°31 --  
Batiment Ambroise façade jardin  
Murs soubassement  
béton+peinture



Photo N° 2888 ECH-N°39 --  
Batiment 28-36 republique façade  
parking Murs béton+peinture beige



Photo N° 2889 ECH-N°32 --  
Batiment Ambroise façade jardin  
Murs béton+peinture beige



Photo N° 2893 ECH-N°33 --  
Batiment 28-36 republique façade  
parking Poteaux béton+peinture



Photo N° 2894 ECH-N°34 --  
Batiment 28-36 republique façade  
parking Murs Joint de  
dilatation+mousse



Photo N° 2895 ECH-N°35 --  
Batiment 28-36 republique façade  
parking Murs Joint entre pierres



Photo N° 2896 ECH-N°36 --  
Batiment 28-36 republique façade  
parking Murs soubassement  
béton+peinture



Photo N° 2897 ECH-N°37 --  
Batiment 28-36 republique façade  
parking Appui de fenêtres  
béton+peinture



Photo N° 2898 ECH-N°38 --  
Batiment 28-36 republique façade  
parking Murs hall extérieur  
béton+peinture



Photo N° 329 ECH-N°40 --  
Batiment 24-26 republique façade  
pignon Appui de fenêtres  
béton+peinture



Photo N° 330 ECH-N°41 --  
Batiment 24-26 republique pignon  
Murs Joint entre pierres



Photo N° 331 ECH-N°42 --  
Batiment 24-26 republique pignon  
Murs soubassement  
béton+peinture

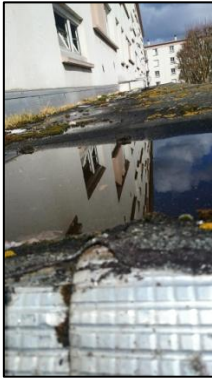


Photo N° 336 ECH-N°44 --  
Batiment place villemin Toiture  
Casquette commerce Shingle



Photo N° 337 ECH-N°43 --  
Batiment place villemin Toiture  
Casquette commerce Etanchéité  
type "paxalu"



Photo N° 342 ECH-N°45 --  
Batiment place villemin Murs  
béton+peinture



Photo N° 343 ECH-N°46 --  
Batiment calmette pignon Murs  
Enduit+peinture



Photo N° 344 ECH-N°47 --  
Batiment calmette porche Poteaux  
béton+pierres



Photo N° 345 ECH-N°48 --  
Batiment calmette façade arrière  
Murs soubassement  
béton+peinture



Photo N° 346 ECH-N°49 --  
Batiment calmette façade arrière  
Murs Joint entre pierres



Photo N° 347 ECH-N°53 --  
Batiment calmette façade arrière  
Appui de fenêtres béton+peinture



Photo N° 352 ECH-N°54  
**AMIANTE CIMENT --Batiment  
calmette façade entrée 27 Murs C  
onduit de Ventilation (Fibres-  
ciment)**



Photo N° 353 ECH-N°50  
**AMIANTE CIMENT Murs Plaques  
planes (Fibres-ciment)+peinture**



Photo N° 356 ECH-N°51 --  
Batiment calmette façade arrière  
Murs béton+peinture beige

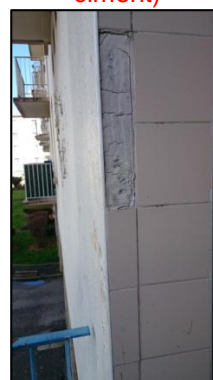


Photo N° 357 ECH-N°52 --  
Batiment calmette préau piétons  
Murs colle faïence



## Signatures

---

Le présent rapport est établi par une personne dont les compétences sont certifiées par :DEKRA.

Adresse de l'organisme certificateur :  
5 Avenue Garlande 92220 BAGNEUX

### Cachet de l'entreprise



Fait à : RUEIL MALMAISON  
le : 24 avril 2015

Par Avicéa  
Nom et prénom de l'opérateur :  
E. LAMBOLEY

Signature de l'opérateur

*La société Avicéa atteste que ni ses employés, ni elle-même, ne reçoivent, directement ou indirectement, de la part d'une entreprise pouvant réaliser des travaux sur les ouvrages, installations ou équipements sur lesquels porte sa prestation, aucun avantage ni rétribution, sous quelque forme que ce soit.*

## Le(s) laboratoire(s) d'analyses

---

EURO SERVICE LABO  
122 RUE MARCEL HARTMANN  
94200 IVRY SUR SEINE

## Analyses laboratoire

**EURO-SERVICES-LABO**

Tél. : 01 43 90 18 80

Fax : 01 43 90 18 88



*Votre partenaire  
environnement*

**Dossier EL LAGNY DAT ISO OPH**

N°2015-03-119

Prélèvements du 30/03/15

Propriétaire : OPH 77

77400 LAGNY SUR MARNE

AVICEA

30, rue de l'Industrie

92500 RUEIL MALMAISON

A l'attention de MOINARD Jean-Marc

Ivry-sur-Seine, le 02/04/2015

RAPPORT D'ESSAI N° R 01314215

Affaire N° A 00791515

Page 1/1

**Échantillon(s)** Date de réception : 01/04/15 Date de fin d'analyse : 02/04/15  
Analyse : Cédric HERON  
Méthode(s) d'analyse : Guide HSG 248 - appendice 2

### Objet du rapport : Recherche d'amiante dans les matériaux par Microscopie Optique à Lumière Polarisée (MOLP)

N° éch. Labo / Client	Identification client	Description de l'échantillon			Nb de prépa.	Résultat	Type de fibre
		Matière	Aspect	Couleur			
E04541715 ECH 50	Bardage Blanc 27 Calmète	**Plaque ciment + Enduit + Peinture	Dur/Fibreux Dus/Effritable Dus/Effritable	Gris Beige Blanc	2	Déecté	Chrysotile
E04541915 ECH 54	Conduit de ventilation façade Gris 27 Calmète	**Plaque ciment + Peinture	Dur/Fibreux Dus/Effritable	Gris Gris	2	Déecté	Chrysotile

(1) Dans le cadre d'une demande de dissociation, toute couche marquée \*\* ne peut être analysée séparément des couches suivantes.

*[Signature]*  
**Responsable technique**  
Amel HAOUAS  
En suppléance

*[Signature]*  
**Responsable qualité**  
Elodie DARNAULT  
En suppléance



Le présent rapport ne concerne que les échantillons cités ci-dessus et ne doit pas être reproduit partiellement sans l'approbation du laboratoire. Sa reproduction n'est alors autorisée que sous la forme de fac-similé photographique intégral.

Seule l'édition originale du rapport portant les signatures des responsables technique et qualité engage la responsabilité du laboratoire.

L'accréditation de la Section Laboratoire du Cofrac atteste de la compétence du laboratoire pour les essais présentés dans ce rapport, à l'exclusion des prélèvements.

**Siège social : 122, rue Marcel Hartmann • ZI Léa-Park • Bât. A • 94200 IVRY-SUR-SEINE**  
www.euro-services-labo.com • e-mail : info@euro-services-labo.com

SA au capital de 127 400 € • RCS Créteil 419 284 328 • siret 419 284 328 00038 • TVA FR 64 419 284 328 • Code APE 7120 B



**EURO-services-LABO**  
Tél. : 01 43 90 18 80  
Fax : 01 43 90 18 88



*Votre partenaire  
environnement*

**Dossier EL LAGNY DAT ISO OPH**  
N°2015-03-119  
Prélèvements du 30/03/15  
Propriétaire : OPH 77  
77400 LAGNY SUR MARNE

**AVICEA**  
30, rue de l'Industrie  
92500 RUEIL MALMAISON

**A l'attention de MOINARD Jean-Marc**  
Ivry-Sur-Seine, le 03/04/2015

RAPPORT D'ESSAI N° R 01360715

**Affaire N° A 00791515**

Page 1/14

**Échantillon(s)** Date de réception : 01/04/15 Date de fin d'analyse : 03/04/15  
Analyse : Marielle FILA  
Méthode(s) d'analyse : En adapt. NF X43-050

**Objet du rapport : Recherche d'amiante dans les matériaux par  
Microscopie Electronique à Transmission (MET)**

N° éch. Labo / Client	Identification client	Description de l'échantillon			Nb de prépa.	Résultat	Type de fibre
		Matière	Aspect	Couleur			
E 04481715(1) ECH 01	Béton + peinture sous assèment Marron 23-31 République	**Béton + Peinture	Dur Dur/Effritable	Gris Gris	1	<b>Non Détecté</b>	--
E 04481815 ECH 02	Joint de pierres Gris 23-31 République	Béton	Dur	Gris	1	<b>Non Détecté</b>	--
E 04481915 ECH 03	Appui de fenêtres béton + peinture Rose 23-31 République	**Béton + Peinture	Dur Dur/Effritable	Gris Beige	1	<b>Non Détecté</b>	--
E 04482015 ECH 04	Béton + peinture hall 25 Bleu 23-31 République	**Béton + Peinture	Dur Dur/Effritable	Gris Bleu	1	<b>Non Détecté</b>	--

**Commentaires** (1) Dans le cadre d'une demande de dissociation, toute couche marquée \*\* ne peut être analysée séparément des couches suivantes.

*[Signature]*  
**Responsable technique**  
Ary-Flore NISSON  
En suppléance

*[Signature]*  
**Responsable qualité**  
Valériane GROS  
En suppléance



Le présent rapport ne concerne que les échantillons cités ci-dessus et ne doit pas être reproduit partiellement sans l'approbation du laboratoire. Sa reproduction n'est alors autorisée que sous la forme de fac-similé photographique intégral.  
Seule l'édition originale du rapport portant les signatures des responsables technique et qualité engage la responsabilité du laboratoire.  
L'accréditation de la Section Laboratoire du Cofrac atteste de la compétence du laboratoire pour les essais présentés dans ce rapport, à l'exclusion des prélèvements.

**Siège social : 122, rue Marcel Hartmann • ZI Léa-Park • Bât. A • 94200 IVRY-SUR-SEINE**

www.euro-services-labo.com • e-mail : info@euro-services-labo.com

SA au capital de 127 400 € • RCS Créteil 419 284 328 • siret 419 284 328 00038 • TVA FR 64 419 284 328 • Code APE 7120 B

**EURO-services-LABO**  
Tél. : 01 43 90 18 80  
Fax : 01 43 90 18 88



*Votre partenaire  
environnement*

**Dossier EL LAGNY DAT ISO OPH**  
N°2015-03-119  
Prélèvements du 30/03/15  
Propriétaire : OPH 77  
77400 LAGNY SUR MARNE

**AVICEA**  
30, rue de l'Industrie  
92500 RUEIL MALMAISON

**A l'attention de MOINARD Jean-Marc**  
Ivry-Sur-Seine, le 03/04/2015

RAPPORT D'ESSAI N° R 01360715

**Affaire N° A 00791515**

Page 2/14

**Échantillon(s)** Date de réception : 01/04/15 Date de fin d'analyse : 03/04/15  
Analyse : Marielle FILA  
Méthode(s) d'analyse : En adapt. NF X43-050

**Objet du rapport : Recherche d'amiante dans les matériaux par  
Microscopie Electronique à Transmission (MET)**

N° éch. Labo / Client	Identification client	Description de l'échantillon			Nb de prépa.	Résultat	Type de fibre
		Matière	Aspect	Couleur			
E 04482115 ECH 05	Joint de dilatation + mousse Gris 23-31 République	**Mastic + Mousse	Souple Souple	Gris Gris	1	<b>Non Détecté</b>	--
E 04482215 ECH 06	Pierres + colle poteaux 23-31 République	Béton	Dur	Gris	1	<b>Non Détecté</b>	--
E 04482415 ECH 07	Peinture + béton Beige 23-31 République	**Enduit + Béton (Traces) + Peinture	Dur/Effritable Dur/Effritable Dur/Effritable	Gris Gris Blanc	1	<b>Non Détecté</b>	--
E 04482515 ECH 08	Peinture + béton Marron 23-31 République	**Béton + Peinture	Dur Dur/Effritable	Gris Gris	1	<b>Non Détecté</b>	--

**Commentaires** (1) Dans le cadre d'une demande de dissociation, toute couche marquée \*\* ne peut être analysée séparément des couches suivantes.

*[Signature]*  
**Responsable technique**  
Ann-Flore NISSON  
En suppléance

*[Signature]*  
**Responsable qualité**  
Valérie GROS  
En suppléance



Le présent rapport ne concerne que les échantillons cités ci-dessus et ne doit pas être reproduit partiellement sans l'approbation du laboratoire. Sa reproduction n'est alors autorisée que sous la forme de fac-similé photographique intégral.  
Seule l'édition originale du rapport portant les signatures des responsables technique et qualité engage la responsabilité du laboratoire.  
L'accréditation de la Section Laboratoire du Cofrac atteste de la compétence du laboratoire pour les essais présentés dans ce rapport, à l'exclusion des prélèvements.

**Siège social : 122, rue Marcel Hartmann • ZI Léa-Park • Bât. A • 94200 IVRY-SUR-SEINE**  
www.euro-services-labo.com • e-mail : info@euro-services-labo.com  
SA au capital de 127 400 € • RCS Créteil 419 284 328 • siret 419 284 328 00038 • TVA FR 64 419 284 328 • Code APE 7120 B

**EURO-services-LABO**  
Tél. : 01 43 90 18 80  
Fax : 01 43 90 18 88



*Votre partenaire  
environnement*

**Dossier EL LAGNY DAT ISO OPH**  
N°2015-03-119  
Prélèvements du 30/03/15  
Propriétaire : OPH 77  
77400 LAGNY SUR MARNE

**AVICEA**  
30, rue de l'Industrie  
92500 RUEIL MALMAISON

**A l'attention de MOINARD Jean-Marc**  
Ivry-Sur-Seine, le 03/04/2015

RAPPORT D'ESSAI N° R 01360715

**Affaire N° A 00791515**

Page 3/14

**Échantillon(s)** Date de réception : 01/04/15 Date de fin d'analyse : 03/04/15  
Analyse : Marielle FILA  
Méthode(s) d'analyse : En adapt. NF X43-050

**Objet du rapport : Recherche d'amiante dans les matériaux par  
Microscopie Electronique à Transmission (MET)**

N° éch. Labo / Client	Identification client	Description de l'échantillon			Nb de prépa.	Résultat	Type de fibre
		Matière	Aspect	Couleur			
E 04482615 ECH 09	Joint de dilatation + mousse Gris 23-31 République	**Mastic + Mousse	Souple Souple	Gris Gris	1	<b>Non Détecté</b>	--
E 04482815 ECH 10	Béton + peinture sous assèment Marron 23-31 République face jardin	**Béton + Peinture + Béton	Dur Dur/Effritable Dur	Gris Marron Gris	1	<b>Non Détecté</b>	--
E 04482915 ECH 11	Joint de pierres Gris 23-31 République face jardin	**Béton + Peinture	Dur Dur/Effritable	Gris Marron	1	<b>Non Détecté</b>	--
E 04483015 ECH 12	Appui de fenêtres béton + peinture Rose 23-31 République face jardin	**Béton + Peinture	Dur Dur/Effritable	Gris Rose	1	<b>Non Détecté</b>	--

**Commentaires** (1) Dans le cadre d'une demande de dissociation, toute couche marquée \*\* ne peut être analysée séparément des couches suivantes.

*[Signature]*  
**Responsable technique**  
Ary-Flore NISSON  
En suppléance

*[Signature]*  
**Responsable qualité**  
Valériane GROS  
En suppléance



Le présent rapport ne concerne que les échantillons cités ci-dessus et ne doit pas être reproduit partiellement sans l'approbation du laboratoire. Sa reproduction n'est alors autorisée que sous la forme de fac-similé photographique intégral.  
Seule l'édition originale du rapport portant les signatures des responsables technique et qualité engage la responsabilité du laboratoire.  
L'accréditation de la Section Laboratoire du Cofrac atteste de la compétence du laboratoire pour les essais présentés dans ce rapport, à l'exclusion des prélèvements.

**Siège social : 122, rue Marcel Hartmann • ZI Léa-Park • Bât. A • 94200 IVRY-SUR-SEINE**

www.euro-services-labo.com • e-mail : info@euro-services-labo.com

SA au capital de 127 400 € • RCS Créteil 419 284 328 • siret 419 284 328 00038 • TVA FR 64 419 284 328 • Code APE 7120 B



**EURO-services-LABO**  
Tél. : 01 43 90 18 80  
Fax : 01 43 90 18 88



*Votre partenaire  
environnement*

**Dossier EL LAGNY DAT ISO OPH**  
N°2015-03-119  
Prélèvements du 30/03/15  
Propriétaire : OPH 77  
77400 LAGNY SUR MARNE

**AVICEA**  
30, rue de l'Industrie  
92500 RUEIL MALMAISON

**A l'attention de MOINARD Jean-Marc**  
Ivry-Sur-Seine, le 03/04/2015

RAPPORT D'ESSAI N° R 01360715

**Affaire N° A 00791515**

Page 4/14

**Échantillon(s)** Date de réception : 01/04/15 Date de fin d'analyse : 03/04/15  
Analyse : Marielle FILA  
Méthode(s) d'analyse : En adapt. NF X43-050

**Objet du rapport : Recherche d'amiante dans les matériaux par  
Microscopie Electronique à Transmission (MET)**

N° éch. Labo / Client	Identification client	Description de l'échantillon			Nb de prépa.	Résultat	Type de fibre
		Matière	Aspect	Couleur			
E 04483115 ECH 13	Béton + peinture Beige 23-31 République face jardin	**Béton + Peinture	Dur Dur/Effutable	Gris Blanc	1	<b>Non Détecté</b>	--
E 04483215 ECH 14	Béton + peinture Marron 23-31 République face jardin	**Béton + Peinture	Dur/Effutable Dur/Effutable	Gris Blanc	1	<b>Non Détecté</b>	--
E 04483315 ECH 15	Appui de fenêtres béton + peinture Rose Laennec face jardin	**Béton + Peinture	Dur Dur/Effutable	Gris Rose	1	<b>Non Détecté</b>	--
E 04483515 ECH 16	Béton + peinture sous assèment Marron Laennec face jardin	**Béton + Peinture	Dur Dur/Effutable	Gris Marron	1	<b>Non Détecté</b>	--

**Commentaires** (1) Dans le cadre d'une demande de dissociation, toute couche marquée \*\* ne peut être analysée séparément des couches suivantes.

*[Signature]*  
**Responsable technique**  
Ary-Flore NISSON  
En suppléance

*[Signature]*  
**Responsable qualité**  
Valériane GROS  
En suppléance



Le présent rapport ne concerne que les échantillons cités ci-dessus et ne doit pas être reproduit partiellement sans l'approbation du laboratoire. Sa reproduction n'est alors autorisée que sous la forme de fac-similé photographique intégral.  
Seule l'édition originale du rapport portant les signatures des responsables technique et qualité engage la responsabilité du laboratoire.  
L'accréditation de la Section Laboratoire du Cofrac atteste de la compétence du laboratoire pour les essais présentés dans ce rapport, à l'exclusion des prélèvements.

**Siège social : 122, rue Marcel Hartmann • ZI Léa-Park • Bât. A • 94200 IVRY-SUR-SEINE**

www.euro-services-labo.com • e-mail : info@euro-services-labo.com

SA au capital de 127 400 € • RCS Créteil 419 284 328 • siret 419 284 328 00038 • TVA FR 64 419 284 328 • Code APE 7120 B

**EURO-services-LABO**  
Tél. : 01 43 90 18 80  
Fax : 01 43 90 18 88



*Votre partenaire  
environnement*

**Dossier EL LAGNY DAT ISO OPH**  
N°2015-03-119  
Prélèvements du 30/03/15  
Propriétaire : OPH 77  
77400 LAGNY SUR MARNE

**AVICEA**  
30, rue de l'Industrie  
92500 RUEIL MALMAISON

**A l'attention de MOINARD Jean-Marc**  
Ivry-Sur-Seine, le 03/04/2015

RAPPORT D'ESSAI N° R 01360715

**Affaire N° A 00791515**

Page 5/14

**Échantillon(s)** Date de réception : 01/04/15 Date de fin d'analyse : 03/04/15  
Analyse : Marielle FILA  
Méthode(s) d'analyse : En adapt. NF X43-050

**Objet du rapport : Recherche d'amiante dans les matériaux par  
Microscopie Electronique à Transmission (MET)**

N° éch. Labo / Client	Identification client	Description de l'échantillon			Nb de prépa.	Résultat	Type de fibre
		Matière	Aspect	Couleur			
E 04483715 ECH 17	Joint de pierres Gris Laennec face jardin	**Béton + Enduit	Dur Dur/Effritable	Gris Blanc	1	<b>Non Détecté</b>	--
E 04483815 ECH 18	Peinture + béton Beige Laennec face jardin	**Béton + Peinture	Dur Dur/Effritable	Gris Beige	1	<b>Non Détecté</b>	--
E 04483915 ECH 19	Peinture + béton Marron Laennec face jardin	**Béton + Peinture	Dur Dur/Effritable	Gris Marron	1	<b>Non Détecté</b>	--
E 04484015 ECH 20	Pierres + colle poteaux Laennec face jardin	Béton	Dur	Gris	1	<b>Non Détecté</b>	--

**Commentaires** (1) Dans le cadre d'une demande de dissociation, toute couche marquée \*\* ne peut être analysée séparément des couches suivantes.

*[Signature]*  
**Responsable technique**  
Ann-Flore NISSON  
En suppléance

*[Signature]*  
**Responsable qualité**  
Valérie GROS  
En suppléance



Le présent rapport ne concerne que les échantillons cités ci-dessus et ne doit pas être reproduit partiellement sans l'approbation du laboratoire. Sa reproduction n'est alors autorisée que sous la forme de fac-similé photographique intégral.  
Seule l'édition originale du rapport portant les signatures des responsables technique et qualité engage la responsabilité du laboratoire.  
L'accréditation de la Section Laboratoire du Cofrac atteste de la compétence du laboratoire pour les essais présentés dans ce rapport, à l'exclusion des prélèvements.

**Siège social : 122, rue Marcel Hartmann • ZI Léa-Park • Bât. A • 94200 IVRY-SUR-SEINE**  
www.euro-services-labo.com • e-mail : info@euro-services-labo.com  
SA au capital de 127 400 € • RCS Créteil 419 284 328 • siret 419 284 328 00038 • TVA FR 64 419 284 328 • Code APE 7120 B



**EURO-services-LABO**  
Tél. : 01 43 90 18 80  
Fax : 01 43 90 18 88



*Votre partenaire  
environnement*

**Dossier EL LAGNY DAT ISO OPH**  
N°2015-03-119  
Prélèvements du 30/03/15  
Propriétaire : OPH 77  
77400 LAGNY SUR MARNE

**AVICEA**  
30, rue de l'Industrie  
92500 RUEIL MALMAISON

**A l'attention de MOINARD Jean-Marc**  
Ivry-Sur-Seine, le 03/04/2015

RAPPORT D'ESSAI N° R 01360715

**Affaire N° A 00791515**

Page 6/14

**Échantillon(s)** Date de réception : 01/04/15 Date de fin d'analyse : 03/04/15  
Analyse : Marielle FILA  
Méthode(s) d'analyse : En adapt. NF X43-050

**Objet du rapport : Recherche d'amiante dans les matériaux par  
Microscopie Electronique à Transmission (MET)**

N° éch. Labo / Client	Identification client	Description de l'échantillon			Nb de prépa.	Résultat	Type de fibre
		Matière	Aspect	Couleur			
E 04484215 ECH 21	Joint dilatation + mousse Gris Laennec face jardin	**Mastic + Mousse	Souple Souple	Gris Gris	1	<b>Non Détecté</b>	--
E 04484415 ECH 22	Revêtement bitumineux Noir Laennec toit chauffé	Shingle	Fibreux/Souple	Noir	1	<b>Non Détecté</b>	--
E 04484615 ECH 23	Appui de fenêtre béton + peinture Rose Laennec face parking	**Béton + Peinture	Dur Dur/Effritable	Gris Marron	1	<b>Non Détecté</b>	--
E 04484715 ECH 24	Peinture + béton soubassement Marron Laennec face parking	**Béton + Peinture	Dur Dur/Effritable	Gris Gris	1	<b>Non Détecté</b>	--

**Commentaires** (1) Dans le cadre d'une demande de dissociation, toute couche marquée \*\* ne peut être analysée séparément des couches suivantes.

*[Signature]*  
**Responsable technique**  
Ary-Flore NISSON  
En suppléance

*[Signature]*  
**Responsable qualité**  
Valériane GROS  
En suppléance



Le présent rapport ne concerne que les échantillons cités ci-dessus et ne doit pas être reproduit partiellement sans l'approbation du laboratoire. Sa reproduction n'est alors autorisée que sous la forme de fac-similé photographique intégral.  
Seule l'édition originale du rapport portant les signatures des responsables technique et qualité engage la responsabilité du laboratoire.  
L'accréditation de la Section Laboratoire du Cofrac atteste de la compétence du laboratoire pour les essais présentés dans ce rapport, à l'exclusion des prélèvements.

**Siège social : 122, rue Marcel Hartmann • ZI Léa-Park • Bât. A • 94200 IVRY-SUR-SEINE**

www.euro-services-labo.com • e-mail : info@euro-services-labo.com

SA au capital de 127 400 € • RCS Créteil 419 284 328 • siret 419 284 328 00038 • TVA FR 64 419 284 328 • Code APE 7120 B

**EURO-services-LABO**  
Tél. : 01 43 90 18 80  
Fax : 01 43 90 18 88



*Votre partenaire  
environnement*

**Dossier EL LAGNY DAT ISO OPH**  
N°2015-03-119  
Prélèvements du 30/03/15  
Propriétaire : OPH 77  
77400 LAGNY SUR MARNE

**AVICEA**  
30, rue de l'Industrie  
92500 RUEIL MALMAISON

**A l'attention de MOINARD Jean-Marc**  
Ivry-Sur-Seine, le 03/04/2015

RAPPORT D'ESSAI N° R 01360715

**Affaire N° A 00791515**

Page 7/14

**Échantillon(s)** Date de réception : 01/04/15 Date de fin d'analyse : 03/04/15  
Analyse : Marielle FILA  
Méthode(s) d'analyse : En adapt. NF X43-050

**Objet du rapport : Recherche d'amiante dans les matériaux par  
Microscopie Electronique à Transmission (MET)**

N° éch. Labo / Client	Identification client	Description de l'échantillon			Nb de prépa.	Résultat	Type de fibre
		Matière	Aspect	Couleur			
E 04484815 ECH 25	Joint de pierres Gris Laennec face parking	**Béton + Peinture	Dur Dur/Effritable	Gris Gris	1	<b>Non Détecté</b>	--
E 04484915 ECH 26	Peinture + béton Beige Laennec face parking	**Béton + Peinture	Dur Souple	Gris Beige	1	<b>Non Détecté</b>	--
E 04485015 ECH 27	Joint de pierres Gris 2-4-6 Ambroise face parking	Béton	Dur	Gris	1	<b>Non Détecté</b>	--
E 04485215 ECH 28	Pierres + colle poteaux 2-4-6 Ambroise face parking	Béton	Dur	Gris	1	<b>Non Détecté</b>	--

**Commentaires** (1) Dans le cadre d'une demande de dissociation, toute couche marquée \*\* ne peut être analysée séparément des couches suivantes.

*[Signature]*  
**Responsable technique**  
Ann-Flore NISSON  
En suppléance

*[Signature]*  
**Responsable qualité**  
Valérie GROS  
En suppléance



Le présent rapport ne concerne que les échantillons cités ci-dessus et ne doit pas être reproduit partiellement sans l'approbation du laboratoire. Sa reproduction n'est alors autorisée que sous la forme de fac-similé photographique intégral.  
Seule l'édition originale du rapport portant les signatures des responsables technique et qualité engage la responsabilité du laboratoire.  
L'accréditation de la Section Laboratoire du Cofrac atteste de la compétence du laboratoire pour les essais présentés dans ce rapport, à l'exclusion des prélèvements.

**Siège social : 122, rue Marcel Hartmann • ZI Léa-Park • Bât. A • 94200 IVRY-SUR-SEINE**  
www.euro-services-labo.com • e-mail : info@euro-services-labo.com

SA au capital de 127 400 € • RCS Créteil 419 284 328 • siret 419 284 328 00038 • TVA FR 64 419 284 328 • Code APE 7120 B

**EURO-services-LABO**  
Tél. : 01 43 90 18 80  
Fax : 01 43 90 18 88



*Votre partenaire  
environnement*

**Dossier EL LAGNY DAT ISO OPH**  
N°2015-03-119  
Prélèvements du 30/03/15  
Propriétaire : OPH 77  
77400 LAGNY SUR MARNE

**AVICEA**  
30, rue de l'Industrie  
92500 RUEIL MALMAISON

**A l'attention de MOINARD Jean-Marc**  
Ivry-Sur-Seine, le 03/04/2015

RAPPORT D'ESSAI N° R 01360715

**Affaire N° A 00791515**

Page 8/14

**Échantillon(s)** Date de réception : 01/04/15 Date de fin d'analyse : 03/04/15  
Analyse : Marielle FILA  
Méthode(s) d'analyse : En adapt. NF X43-050

**Objet du rapport : Recherche d'amiante dans les matériaux par  
Microscopie Electronique à Transmission (MET)**

N° éch. Labo / Client	Identification client	Description de l'échantillon			Nb de prépa.	Résultat	Type de fibre
		Matière	Aspect	Couleur			
E 04485315 ECH 29	Appui de fenêtres béton + peinture Rose 2-4-6 Ambroise face parking	**Béton + Peinture	Dur Dur/Effritable	Gris Marron	1	<b>Non Détecté</b>	--
E 04485415 ECH 30	Soubassement béton + peinture Marron 2-4-6 Ambroise face parking	Béton	Dur	Gris/Beige	1	<b>Non Détecté</b>	--
E 04485515 ECH 31	Soubassement béton + peinture Marron 2-4-6 Ambroise face jardin	Béton	Dur	Gris/Beige	1	<b>Non Détecté</b>	--
E 04485615 ECH 32	Peinture + béton Beige 2-4-6 Ambroise face jardin	**Béton + Peinture	Dur Dur/Effritable	Gris Blanc/Beige	1	<b>Non Détecté</b>	--

**Commentaires** (1) Dans le cadre d'une demande de dissociation, toute couche marquée \*\* ne peut être analysée séparément des couches suivantes.

*[Signature]*  
**Responsable technique**  
Ary-Flore NISSON  
En suppléance

*[Signature]*  
**Responsable qualité**  
Valériane GROS  
En suppléance



Le présent rapport ne concerne que les échantillons cités ci-dessus et ne doit pas être reproduit partiellement sans l'approbation du laboratoire. Sa reproduction n'est alors autorisée que sous la forme de fac-similé photographique intégral.  
Seule l'édition originale du rapport portant les signatures des responsables technique et qualité engage la responsabilité du laboratoire.  
L'accréditation de la Section Laboratoire du Cofrac atteste de la compétence du laboratoire pour les essais présentés dans ce rapport, à l'exclusion des prélèvements.

**Siège social : 122, rue Marcel Hartmann • ZI Léa-Park • Bât. A • 94200 IVRY-SUR-SEINE**

www.euro-services-labo.com • e-mail : info@euro-services-labo.com

SA au capital de 127 400 € • RCS Créteil 419 284 328 • siret 419 284 328 00038 • TVA FR 64 419 284 328 • Code APE 7120 B



**EURO-services-LABO**  
Tél. : 01 43 90 18 80  
Fax : 01 43 90 18 88



*Votre partenaire  
environnement*

**Dossier EL LAGNY DAT ISO OPH**  
N°2015-03-119  
Prélèvements du 30/03/15  
Propriétaire : OPH 77  
77400 LAGNY SUR MARNE

**AVICEA**  
30, rue de l'Industrie  
92500 RUEIL MALMAISON

**A l'attention de MOINARD Jean-Marc**  
Ivry-Sur-Seine, le 03/04/2015

RAPPORT D'ESSAI N° R 01360715

**Affaire N° A 00791515**

Page 9/14

**Échantillon(s)** Date de réception : 01/04/15 Date de fin d'analyse : 03/04/15  
Analyse : Marielle FILA  
Méthode(s) d'analyse : En adapt. NF X43-050

**Objet du rapport : Recherche d'amiante dans les matériaux par  
Microscopie Electronique à Transmission (MET)**

N° éh. Labo / Client	Identification client	Description de l'échantillon			Nb de prépa.	Résultat	Type de fibre
		Matière	Aspect	Couleur			
E 04485715 ECH 33	Pierres + colle poteaux 28-36 République face parking	**Béton + Peinture	Dur Dur/Effritable	Gris Blanc	1	<b>Non Détecté</b>	--
E 04485815 ECH 34	Joint de dilatation + mousse Gris 28-36 République face parking	**Mastic + Mousse	Souple Souple	Gris Gris	1	<b>Non Détecté</b>	--
E 04485915 ECH 35	Joint de pierres 28-36 République face parking	Béton	Dur	Gris	1	<b>Non Détecté</b>	--
E 04486015 ECH 36	Soubassement béton + peinture Marron 28-36 République face parking	**Béton + Peinture	Dur Dur/Effritable	Gris Marron	1	<b>Non Détecté</b>	--

**Commentaires** (1) Dans le cadre d'une demande de dissociation, toute couche marquée \*\* ne peut être analysée séparément des couches suivantes.

*[Signature]*  
**Responsable technique**  
Ann-Flore NISSON  
En suppléance

*[Signature]*  
**Responsable qualité**  
Valériane GROS  
En suppléance



Le présent rapport ne concerne que les échantillons cités ci-dessus et ne doit pas être reproduit partiellement sans l'approbation du laboratoire. Sa reproduction n'est alors autorisée que sous la forme de fac-similé photographique intégral.  
Seule l'édition originale du rapport portant les signatures des responsables technique et qualité engage la responsabilité du laboratoire.  
L'accréditation de la Section Laboratoire du Cofrac atteste de la compétence du laboratoire pour les essais présentés dans ce rapport, à l'exclusion des prélèvements.

**Siège social : 122, rue Marcel Hartmann • ZI Léa-Park • Bât. A • 94200 IVRY-SUR-SEINE**

www.euro-services-labo.com • e-mail : info@euro-services-labo.com

SA au capital de 127 400 € • RCS Créteil 419 284 328 • siret 419 284 328 00038 • TVA FR 64 419 284 328 • Code APE 7120 B

**EURO-services-LABO**  
Tél. : 01 43 90 18 80  
Fax : 01 43 90 18 88



*Votre partenaire  
environnement*

**Dossier EL LAGNY DAT ISO OPH**  
N°2015-03-119  
Prélèvements du 30/03/15  
Propriétaire : OPH 77  
77400 LAGNY SUR MARNE

**AVICEA**  
30, rue de l'Industrie  
92500 RUEIL MALMAISON

**A l'attention de MOINARD Jean-Marc**  
Ivry-Sur-Seine, le 03/04/2015

RAPPORT D'ESSAI N° R 01360715

**Affaire N° A 00791515**

Page 10/14

**Échantillon(s)** Date de réception : 01/04/15 Date de fin d'analyse : 03/04/15  
Analyse : Marielle FILA  
Méthode(s) d'analyse : En adapt. NF X43-050

**Objet du rapport : Recherche d'amiante dans les matériaux par  
Microscopie Electronique à Transmission (MET)**

N° éch. Labo / Client	Identification client	Description de l'échantillon			Nb de prépa.	Résultat	Type de fibre
		Matière	Aspect	Couleur			
E 04486115 ECH 37	Appui de fenêtres béton + peinture Rose 28-36 République face parking	**Béton + Peinture	Dur Dur/Effritable	Gris Rose	1	<b>Non Détecté</b>	--
E 04486215 ECH 38	Béton + peinture hall 34 Bleu 28-36 République face parking	**Béton + Peinture	Dur Dur/Effritable	Gris Bleu	1	<b>Non Détecté</b>	--
E 04486315 ECH 39	Béton + peinture Beige 28-36 République face parking	**Béton + Peinture	Dur Dur/Effritable	Gris Blanc	1	<b>Non Détecté</b>	--
E 04486415 ECH 40	Appui de fenêtres béton + peinture Rose 24-26 République face entrée	**Béton + Peinture	Dur/Fibreux Dur/Effritable	Gris Rose	1	<b>Non Détecté</b>	--

**Commentaires** (1) Dans le cadre d'une demande de dissociation, toute couche marquée \*\* ne peut être analysée séparément des couches suivantes.

*[Signature]*  
**Responsable technique**  
Ary-Flore NISSON  
En suppléance

*[Signature]*  
**Responsable qualité**  
Valériane GROS  
En suppléance



Le présent rapport ne concerne que les échantillons cités ci-dessus et ne doit pas être reproduit partiellement sans l'approbation du laboratoire. Sa reproduction n'est alors autorisée que sous la forme de fac-similé photographique intégral.  
Seule l'édition originale du rapport portant les signatures des responsables technique et qualité engage la responsabilité du laboratoire.  
L'accréditation de la Section Laboratoire du Cofrac atteste de la compétence du laboratoire pour les essais présentés dans ce rapport, à l'exclusion des prélèvements.

**Siège social : 122, rue Marcel Hartmann • ZI Léa-Park • Bât. A • 94200 IVRY-SUR-SEINE**

www.euro-services-labo.com • e-mail : info@euro-services-labo.com

SA au capital de 127 400 € • RCS Créteil 419 284 328 • siret 419 284 328 00038 • TVA FR 64 419 284 328 • Code APE 7120 B



**EURO-services-LABO**  
Tél. : 01 43 90 18 80  
Fax : 01 43 90 18 88



*Votre partenaire  
environnement*

**Dossier EL LAGNY DAT ISO OPH**  
N°2015-03-119  
Prélèvements du 30/03/15  
Propriétaire : OPH 77  
77400 LAGNY SUR MARNE

**AVICEA**  
30, rue de l'Industrie  
92500 RUEIL MALMAISON

**A l'attention de MOINARD Jean-Marc**  
Ivry-Sur-Seine, le 03/04/2015

RAPPORT D'ESSAI N° R 01360715

**Affaire N° A 00791515**

Page 11/14

**Échantillon(s)** Date de réception : 01/04/15 Date de fin d'analyse : 03/04/15  
Analyse : Marielle FILA  
Méthode(s) d'analyse : En adapt. NF X43-050

**Objet du rapport : Recherche d'amiante dans les matériaux par  
Microscopie Electronique à Transmission (MET)**

N° éch. Labo / Client	Identification client	Description de l'échantillon			Nb de prépa.	Résultat	Type de fibre
		Matière	Aspect	Couleur			
E 04486515 ECH 41	Joint de pierres Gris 24-26 République pignon	**Béton + Peinture	Dur Dur/Effritable	Gris Marron	1	<b>Non Détecté</b>	--
E 04486615 ECH 42	Soubassement béton + peinture Marron 24-26 République pignon	**Béton + Peinture	Dur Dur/Effritable	Gris Marron	1	<b>Non Détecté</b>	--
E 04486715 ECH 43	Paxal sur casquette commerce Noir Place Villemin	**Aluminium + Bande bitumineuse	Souple Fibreux/Souple	Argent Noir	1	<b>Non Détecté</b>	--

**Commentaires** (1) Dans le cadre d'une demande de dissociation, toute couche marquée \*\* ne peut être analysée séparément des couches suivantes.

*[Signature]*  
**Responsable technique**  
Arm-Flore NISSON  
En suppléance

*[Signature]*  
**Responsable qualité**  
Valérie GROS  
En suppléance



Le présent rapport ne concerne que les échantillons cités ci-dessus et ne doit pas être reproduit partiellement sans l'approbation du laboratoire. Sa reproduction n'est alors autorisée que sous la forme de fac-similé photographique intégral.  
Seule l'édition originale du rapport portant les signatures des responsables technique et qualité engage la responsabilité du laboratoire.  
L'accréditation de la Section Laboratoire du Cofrac atteste de la compétence du laboratoire pour les essais présentés dans ce rapport, à l'exclusion des prélèvements.

**Siège social : 122, rue Marcel Hartmann • ZI Léa-Park • Bât. A • 94200 IVRY-SUR-SEINE**  
www.euro-services-labo.com • e-mail : info@euro-services-labo.com  
SA au capital de 127 400 € • RCS Créteil 419 284 328 • siret 419 284 328 00038 • TVA FR 64 419 284 328 • Code APE 7120 B

**EURO-services-LABO**  
Tél. : 01 43 90 18 80  
Fax : 01 43 90 18 88



*Votre partenaire  
environnement*

**Dossier EL LAGNY DAT ISO OPH**  
N°2015-03-119  
Prélèvements du 30/03/15  
Propriétaire : OPH 77  
77400 LAGNY SUR MARNE

**AVICEA**  
30, rue de l'Industrie  
92500 RUEIL MALMAISON

**A l'attention de MOINARD Jean-Marc**  
Ivry-Sur-Seine, le 03/04/2015

RAPPORT D'ESSAI N° R 01360715

**Affaire N° A 00791515**

Page 12/14

**Échantillon(s)** Date de réception : 01/04/15 Date de fin d'analyse : 03/04/15  
Analyse : Marielle FILA  
Méthode(s) d'analyse : En adapt. NF X43-050

**Objet du rapport : Recherche d'amiante dans les matériaux par  
Microscopie Electronique à Transmission (MET)**

N° éch. Labo / Client	Identification client	Description de l'échantillon			Nb de prépa.	Résultat	Type de fibre
		Matière	Aspect	Couleur			
E 04486815 ECH 44	Revêtement bitumineux sur casquette commerce Noir Place Villemin	Shingle	Fibreux/Souple	Noir/Gris	1	<b>Non Détecté</b>	--
E 04486915 ECH 45	Béton + peinture Beige Place Villemin	**Béton + Peinture	Dur Dur/Effritable	Gris Beige	1	<b>Non Détecté</b>	--
E 04487015 ECH 46	Béton + peinture Beige Place Villemin pignon	**Enduit + Peinture	Dur/Effritable Souple	Gris Blanc	1	<b>Non Détecté</b>	--
E 04487115 ECH 47	Pierres + colle poteaux Calmette porche	Béton	Dur	Gris	1	<b>Non Détecté</b>	--

**Commentaires** (1) Dans le cadre d'une demande de dissociation, toute couche marquée \*\* ne peut être analysée séparément des couches suivantes.

*[Signature]*  
**Responsable technique**  
Ary-Flore NISSON  
En suppléance

*[Signature]*  
**Responsable qualité**  
Valériane GROS  
En suppléance



Le présent rapport ne concerne que les échantillons cités ci-dessus et ne doit pas être reproduit partiellement sans l'approbation du laboratoire. Sa reproduction n'est alors autorisée que sous la forme de fac-similé photographique intégral.  
Seule l'édition originale du rapport portant les signatures des responsables technique et qualité engage la responsabilité du laboratoire.  
L'accréditation de la Section Laboratoire du Cofrac atteste de la compétence du laboratoire pour les essais présentés dans ce rapport, à l'exclusion des prélèvements.

**Siège social : 122, rue Marcel Hartmann • ZI Léa-Park • Bât. A • 94200 IVRY-SUR-SEINE**

www.euro-services-labo.com • e-mail : info@euro-services-labo.com

SA au capital de 127 400 € • RCS Créteil 419 284 328 • siret 419 284 328 00038 • TVA FR 64 419 284 328 • Code APE 7120 B

**EURO-services-LABO**  
Tél. : 01 43 90 18 80  
Fax : 01 43 90 18 88



*Votre partenaire  
environnement*

**Dossier EL LAGNY DAT ISO OPH**  
N°2015-03-119  
Prélèvements du 30/03/15  
Propriétaire : OPH 77  
77400 LAGNY SUR MARNE

**AVICEA**  
30, rue de l'Industrie  
92500 RUEIL MALMAISON

**A l'attention de MOINARD Jean-Marc**  
Ivry-Sur-Seine, le 03/04/2015

RAPPORT D'ESSAI N° R 01360715

**Affaire N° A 00791515**

Page 13/14

**Échantillon(s)** Date de réception : 01/04/15 Date de fin d'analyse : 03/04/15  
Analyse : Marielle FILA  
Méthode(s) d'analyse : En adapt. NF X43-050

**Objet du rapport : Recherche d'amiante dans les matériaux par  
Microscopie Electronique à Transmission (MET)**

N° éch. Labo / Client	Identification client	Description de l'échantillon			Nb de prépa.	Résultat	Type de fibre
		Matière	Aspect	Couleur			
E 04487215 ECH 48	Soubassement béton + peinture Marron Calmette porche	**Béton + Peinture	Dur Dur/Effritable	Gris Beige	1	<b>Non Détecté</b>	--
E 04487315 ECH 49	Joint de pierres Gris Calmette façade	Béton	Dur	Gris	1	<b>Non Détecté</b>	--
E 04487515 ECH 51	Peinture + béton façade Blanc 27 Calmette	**Béton + Peinture	Dur Souple	Gris Beige	1	<b>Non Détecté</b>	--
E 04487615 ECH 52	Colle + faïence pièce Blanc 27 Calmette	Colle	Dur	Blanc	1	<b>Non Détecté</b>	--

**Commentaires** (1) Dans le cadre d'une demande de dissociation, toute couche marquée \*\* ne peut être analysée séparément des couches suivantes.

*[Signature]*  
**Responsable technique**  
Ary-Flore NISSON  
En suppléance

*[Signature]*  
**Responsable qualité**  
Valériane GROS  
En suppléance



Le présent rapport ne concerne que les échantillons cités ci-dessus et ne doit pas être reproduit partiellement sans l'approbation du laboratoire. Sa reproduction n'est alors autorisée que sous la forme de fac-similé photographique intégral.  
Seule l'édition originale du rapport portant les signatures des responsables technique et qualité engage la responsabilité du laboratoire.  
L'accréditation de la Section Laboratoire du Cofrac atteste de la compétence du laboratoire pour les essais présentés dans ce rapport, à l'exclusion des prélèvements.

**Siège social : 122, rue Marcel Hartmann • ZI Léa-Park • Bât. A • 94200 IVRY-SUR-SEINE**

www.euro-services-labo.com • e-mail : info@euro-services-labo.com

SA au capital de 127 400 € • RCS Créteil 419 284 328 • siret 419 284 328 00038 • TVA FR 64 419 284 328 • Code APE 7120 B



**EURO-services-LABO**

Tél. : 01 43 90 18 80

Fax : 01 43 90 18 88



*Votre partenaire  
environnement*

**Dossier EL LAGNY DAT ISO OPH**

N°2015-03-119

Prélèvements du 30/03/15

Propriétaire : OPH 77

77400 LAGNY SUR MARNE

AVICEA

30, rue de l'Industrie

92500 RUEIL MALMAISON

A l'attention de MOINARD Jean-Marc

Ivry-Sur-Seine, le 03/04/2015

RAPPORT D'ESSAI N° R 01360715

**Affaire N° A 00791515**

Page 14/14

**Échantillon(s)** Date de réception : 01/04/15 Date de fin d'analyse : 03/04/15  
 Analyste : Marielle FILA  
 Méthode(s) d'analyse : En adapt. NF X43-050

**Objet du rapport : Recherche d'amiante dans les matériaux par  
 Microscopie Electronique à Transmission (MET)**

N° éh. Labo / Client	Identification client	Description de l'échantillon			Nb de prépa.	Résultat	Type de fibre
		Matière	Aspect	Couleur			
E 04487715	Appui de fenêtres béton + peinture	**Béton	Dur	Gris	1	Non Détecté	--
ECH 53	Rose 27 Calquette	+ Peinture	Dur/Effritable	Rose			

(1) Dans le cadre d'une demande de dissociation, toute couche marquée \*\* ne peut être analysée séparément des couches suivantes.

**Responsable technique**  
 Ann-Flore NISSON  
 En suppléance

**Responsable qualité**  
 Valérie GROS  
 En suppléance



Le présent rapport ne concerne que les échantillons cités ci-dessus et ne doit pas être reproduit partiellement sans l'approbation du laboratoire. Sa reproduction n'est alors autorisée que sous la forme de fac-similé photographique intégral.  
 Seule l'édition originale du rapport portant les signatures des responsables technique et qualité engage la responsabilité du laboratoire.  
 L'accréditation de la Section Laboratoire du Cofrac atteste de la compétence du laboratoire pour les essais présentés dans ce rapport, à l'exclusion des prélèvements.

**Siège social : 122, rue Marcel Hartmann • ZI Léa-Park • Bât. A • 94200 IVRY-SUR-SEINE**

www.euro-services-labo.com • e-mail : info@euro-services-labo.com

SA au capital de 127 400 € • RCS Créteil 419 284 328 • siret 419 284 328 00038 • TVA FR 64 419 284 328 • Code APE 7120 B



**Attestation de compétence**

**CERTIFICAT  
DE COMPETENCES  
DIAGNOSTIQUEUR IMMOBILIER**



**Eric LAMBOLEY**

est titulaire du certificat de compétences N° DT11868 pour :

	DU	AU
Constat de risque d'exposition au plomb	06/08/2012	05/08/2017
Diagnostic amiante	21/06/2012	20/06/2017
Etat de l'installation intérieure de gaz	27/07/2012	26/07/2017
Etat relatif à la présence de termites (France métropolitaine)	21/06/2012	20/06/2017
Etat de l'installation intérieure d'électricité	10/07/2012	09/07/2017

Ces compétences répondent aux exigences de compétences définies en vertu du code de la construction et de l'habitation (art. L.271-4 et suivants, R.271-1 et suivants ainsi que leurs arrêtés d'application\*) pour les diagnostics réglementaires. La preuve de conformité a été apportée par l'évaluation de certification. Ce certificat est valable à condition que les résultats des divers audits de surveillance soient pleinement satisfaisants.

\* Arrêté du 21 novembre 2006 définissant les critères de certification des compétences des personnes physiques opérateurs des constats de risque d'exposition au plomb ou agréés pour réaliser des diagnostics plomb dans les immeubles d'habitation et les critères d'accréditation des organismes de certification modifié par l'arrêté du 7 décembre 2011 ; Arrêté du 21 novembre 2006 définissant les critères de certification des compétences des personnes physiques opérateurs de diagnostics amiante dans les immeubles bâtis et les critères d'accréditation des organismes de certification ; Arrêté du 30 octobre 2006 définissant les critères de certification des compétences des personnes physiques réalisant l'état relatif à la présence de termites dans le bâtiment et les critères d'accréditation des organismes de certification modifié par les arrêtés des 14 décembre 2009 et du 7 décembre 2011 ; Arrêté du 16 octobre 2006 définissant les critères de certification des compétences des personnes physiques réalisant le diagnostic de performance énergétique et les critères d'accréditation des organismes de certification modifié par les arrêtés des 05 décembre 2009 et du 13 décembre 2011 ; Arrêté du 6 avril 2007 définissant les critères de certification des compétences des personnes physiques réalisant l'état de l'installation intérieure de gaz et les critères d'accréditation des organismes de certification modifié par l'arrêté du 15 décembre 2009 ; Arrêté du 5 juillet 2008 définissant les critères de certification des compétences des personnes physiques réalisant l'état de l'installation intérieure d'électricité et les critères d'accréditation des organismes de certification modifié par les arrêtés des 10 décembre 2009 et 2 décembre 2011

Délivré à Bagneux, le 14 août 2012

Pour DEKRA Certification S.A.S  
Yvan MAINGUY, Directeur Général




Numéro d'accréditation :  
4-0081  
Portée disponible  
sur [www.cofrac.fr](http://www.cofrac.fr)

DEKRA Certification S.A.S - 5, Avenue Garlande 92220 Bagneux - Siren 491 590 279 RCS Nanterre  
Tél.: 01 41 17 11 24 - [www.certification-diagnostiqueurs-immobiliers.fr](http://www.certification-diagnostiqueurs-immobiliers.fr)

## Attestation d'assurance



Police n° 49 022 209 - Adhésion n° TO 168 010

### Attestation d'Assurance

#### Allianz Responsabilité Civile des Entreprises et de Services

La Compagnie Allianz I.A.R.D, dont le siège social est sis 87 rue de Richelieu 75002 PARIS, atteste que

AVICEA  
30 RUE DE L'INDUSTRIE  
92500 RUEIL MALMAISON

a souscrit auprès d'elle sous le n° 49 022 209 un contrat d'assurance ayant pour objet de satisfaire à l'obligation édictées par les articles L271-6 et R-271-2 du Code de la Construction et de l'Habitation et de le garantir contre les conséquences pécuniaires de la responsabilité civile professionnelle qu'il peut encourir à l'égard d'autrui du fait des activités suivantes :

Amiante: Constat vente . Constat avant travaux ou démolition . Diagnostic Technique Amiante (DTA) . Contrôle Périodique Amiante.  
Plomb: Constat de Risques d'Exposition au Plomb (CREP) . Diagnostic du Risque d'Intoxication par le Plomb (DRIP) . Recherche de plomb avant travaux .

Diagnostic de Performance Energétique (DPE)  
Diagnostic Termites – Etats parasitaires  
Contrôle des Installations de Gaz  
Contrôle des Installations Electriques  
Etat de l'installation intérieure de l'électricité dans les établissements qui mettent en œuvre des courants électriques (sécurité du travail)  
Expertise sur les installations d'assainissement autonome  
Etat des Risques Naturels et Technologiques (ERNT)  
Vérification des équipements et installations incendie  
Loi Carrez  
Diagnostic métrage habitable Loi Boutin  
Prêts conventionnés – Prêts à taux zéro – Normes d'Habitabilité (notamment dans le cadre des dispositifs spéciaux de type de Robien, Scellier)  
Etat des lieux locatifs  
Détermination des millièmes de copropriété  
Diagnostic technique SRU  
Diagnostic Accessibilité  
Diagnostic Eco Prêt (méthode TH-C-E ex)  
Etude thermique réglementaire (RT 2005 - RT 2012)  
Conseil en rénovation énergétique à l'exclusion de "toutes activités de maîtrise d'œuvres et d'assistance à maîtrise d'œuvres"

**Garantie RC Professionnelle : 500 000 € par sinistre et 1 000 000 € par année d'assurance.**

La présente attestation valable, sous réserve du paiement des cotisations, pour la période du 01/01/2015 au 31/12/2015.

Le présent document, établi par Allianz I.A.R.D, a pour objet d'attester l'existence d'un contrat. Il ne constitue pas une présomption d'application des garanties et ne peut engager Allianz I.A.R.D au-delà des clauses et conditions du contrat auquel il se réfère. Les exceptions de garantie opposables à l'assuré le sont également à toute personne bénéficiaire de l'indemnité. Toute adjonction autre que les cachets et signature du représentant de la Compagnie est réputée non écrite.

Fait à Paris le 15 décembre 2014

Pour la Compagnie Allianz I.A.R.D, et par délégation



L'IMPRIMERIE

Allianz Vie  
S.A. au capital de 643 054 425 euros  
340 234 962 RCS Paris  
N° TVA : FR 88 340 234 962

Allianz I.A.R.D.  
S.A. au capital de 938 787 416 euros  
542 110 291 RCS Paris  
N° TVA : FR 76 542 110 291

Entreprises régies par le Code  
Des Assurances  
Siège social :  
87 rue de Richelieu - 75002 Paris